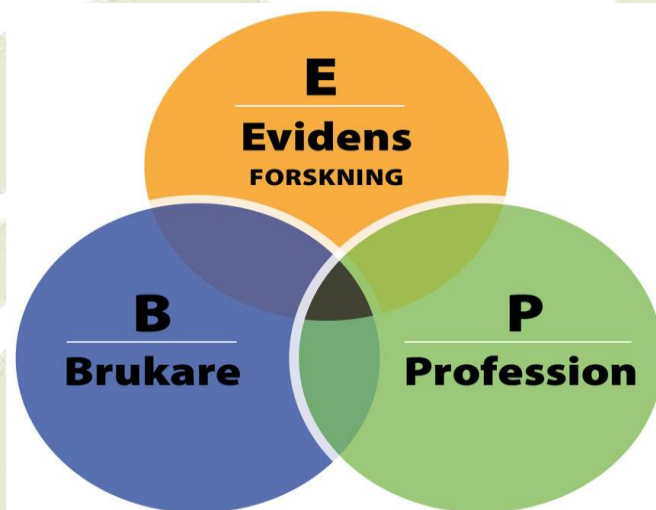
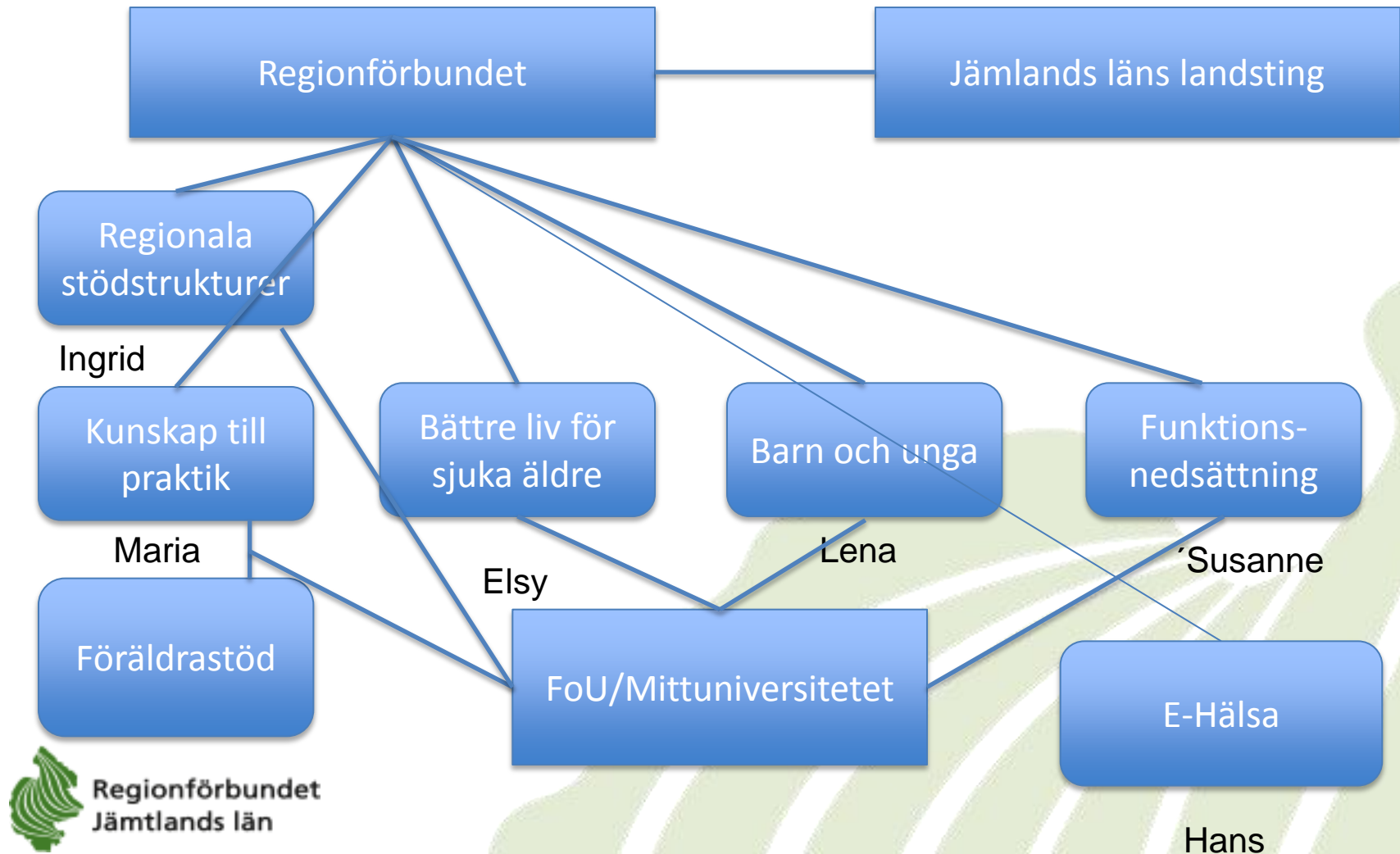


Regionalt utvecklingsarbete inom området stöd till personer med funktionsnedsättning

I överenskommelsen mellan Regeringen och Sveriges kommuner och Landsting om ” Stöd till evidensbaserad praktik för god kvalitet inom socialtjänsten ” finns från 2013 en ny satsning inom verksamhetsområdet stöd till personer med funktionsnedsättning.



Stöd för en evidensbaserad praktik i Jämtlands län



Utvalda områden

Efter SKL :s kartläggning inom funktionshinderområdet i landet har tre områden valts ut för att utvecklas i regionerna :

- Förstärkt delaktighet och inflytande för barn och unga**
- Förstärkt brukarmedverkan**
- Initiera, utveckla och genomföra den systematiska uppföljningen**

I Jämtland har länsstyrgruppen valt ut punkt 1 och 2.

*Jämtland har valt att **prioritera LSS-området.** (Lagen om stöd och service till vissa funktionshindrade)*



Utvecklingsledarens uppdrag

- Utvecklingsledaren anställd från augusti 2013 representerar länet på nationell nivå och deltar i ett nationellt nätverk för område personer med funktionsnedsättning via SKL.
- Huvuduppgift är att stödja och driva en länsövergripande utveckling av evidensbaserad praktik inom området stöd till personer med funktionsnedsättning i samråd med FoU-Jämtland.
- Ledningsgrupp.
- Dialog med Intresseorganisationerna.
- Inventering av LSS-området kommer att ske i alla länets kommuner med syfte att hitta förbättringsområden.
- Bevaka kompetensutveckling och samråda med regionala utbildningsanordnare –YH, MIUN.
- Nationellt Kompetensråd inom funktionsnedsättning.



Förstärkt inflytande och delaktighet för barn o unga med funktionshinder.

Övergripande målsättning :

Att ge barn och unga med funktionsnedsättning förutsättningar för självständighet och självbestämmande.

Hur kan vi bli bättre på delaktighet och inspirera till arbetssätt som stärker barn o ungas möjlighet att uttrycka sina åsikter och synpunkter.

Vad vi menar med delaktighet :

- Att barn blir lyssnade till
- Att barn får stöd att uttrycka sina åsikter och synpunkter
- Att barns åsikter beaktas
- Att barn involveras i beslutsfattande processer
- Att barn delar makt och ansvar

(Shiers modell)



Förstärkt brukarmedverkan

Övergripande målsättning :

Att personer med funktionsnedsättning ges ökade möjligheter att styra sitt eget liv genom inflytande och medverkan i relevanta besluts- och verksamhetsprocesser.

Att i dialog med kommunerna och intresseorganisationerna ringa in förbättringsområden.

Vilka former av brukarmedverkan finns idag ?

Kan vi utveckla brukarmedverkan på alla nivåer :
individ- verksamhet- och systemnivå .



Genomförandet :

Att finna **gemensamma förbättringsområden** för det regionala utvecklingsarbetet med inriktning mot evidensbaserad praktik inom området stöd till personer med funktionsnedsättning .
Att utforma en strategi/handlingsplan för länet.

Goda exempel på brukarmedverkan och barn och ungas inflytande och delaktighet inom LSS-området sprids i länet.

En **Inspirationsdag** Lyssna på oss ! Med Ann-Marie Stenhammar 17-18 februari 2014.

Evidensbaserad Praktik – en dag för länets yrkesverksamma och politiker inom område funktionsnedsättning – våren 2014.