

Statistik Jämtlands län.

September 2023

Konjunkturläget i Sverige och Mellersta Norrland

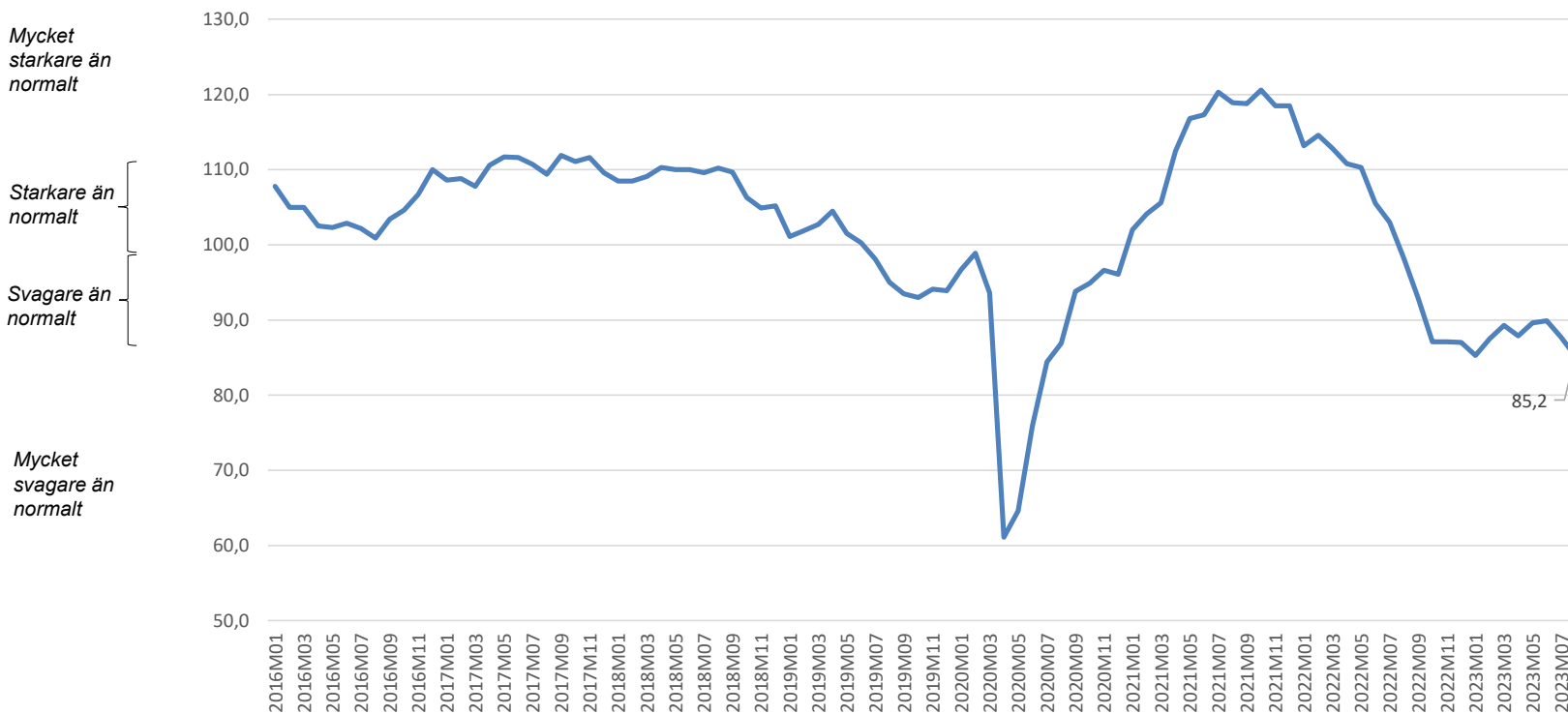
Arbetslösheten

Varsel

Konkurser

Konjunkturbarometern t om augusti 2023 i Sverige

STÄMNINGSLÄGET I SVENSK EKONOMI.



Indikatorn är en sammanvägning av frågor som ingår i konfidensindikatorerna för företag och hushåll.

Barometerindikatorn har ett medelvärde på 100 och en standardavvikelse på 10.

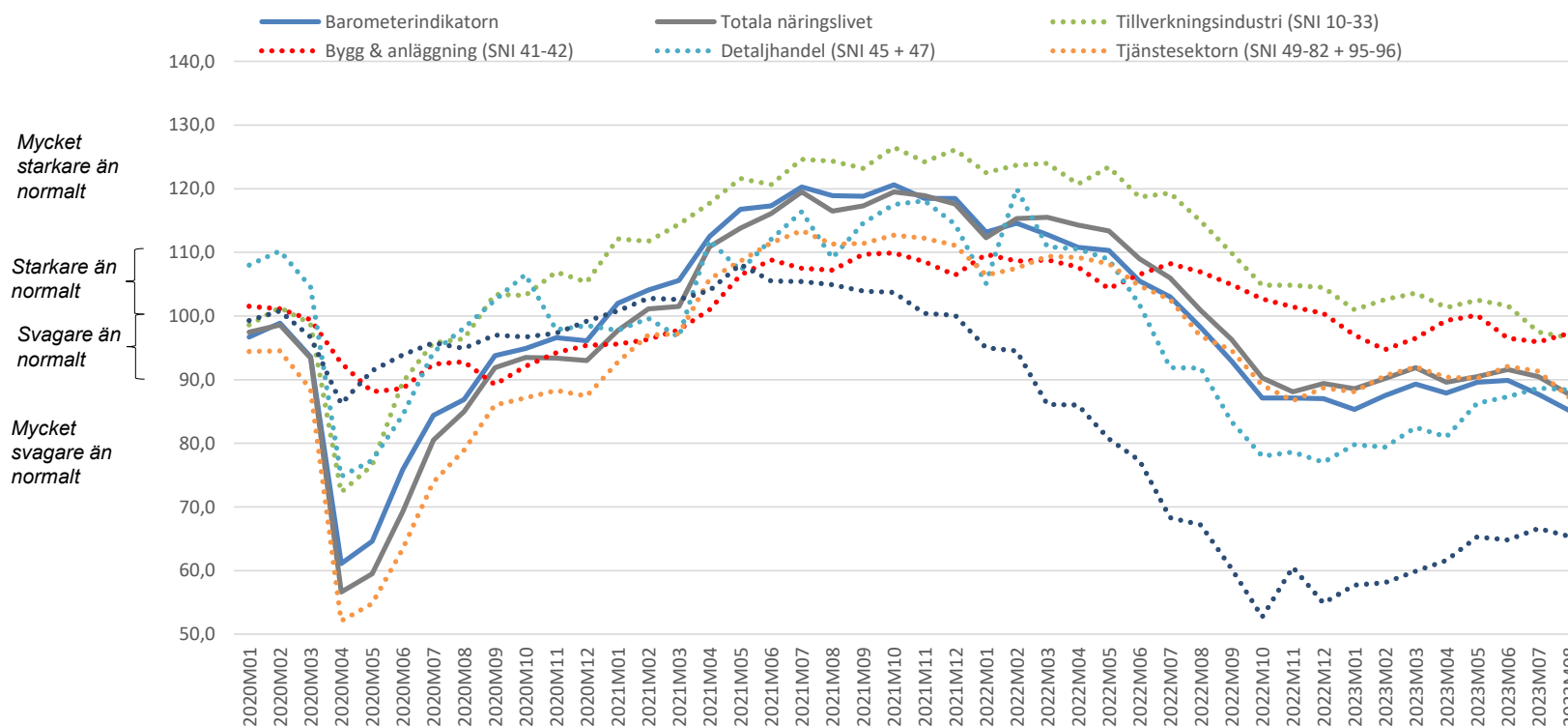
100 signalerar på ett normalt stämningsslag. Värdet över 100 motsvarar en starkare ekonomi än normalt och värden över 110 en mycket starkare ekonomi än normalt.

Värdet under 100 respektive under 90 visar en svagare respektive mycket svagare ekonomi än normalt.

Säsongsrensat

Barometerindikatorn och konfidensindikatorer

STÄMMINGSLÄGET I SVENSK EKONOMI

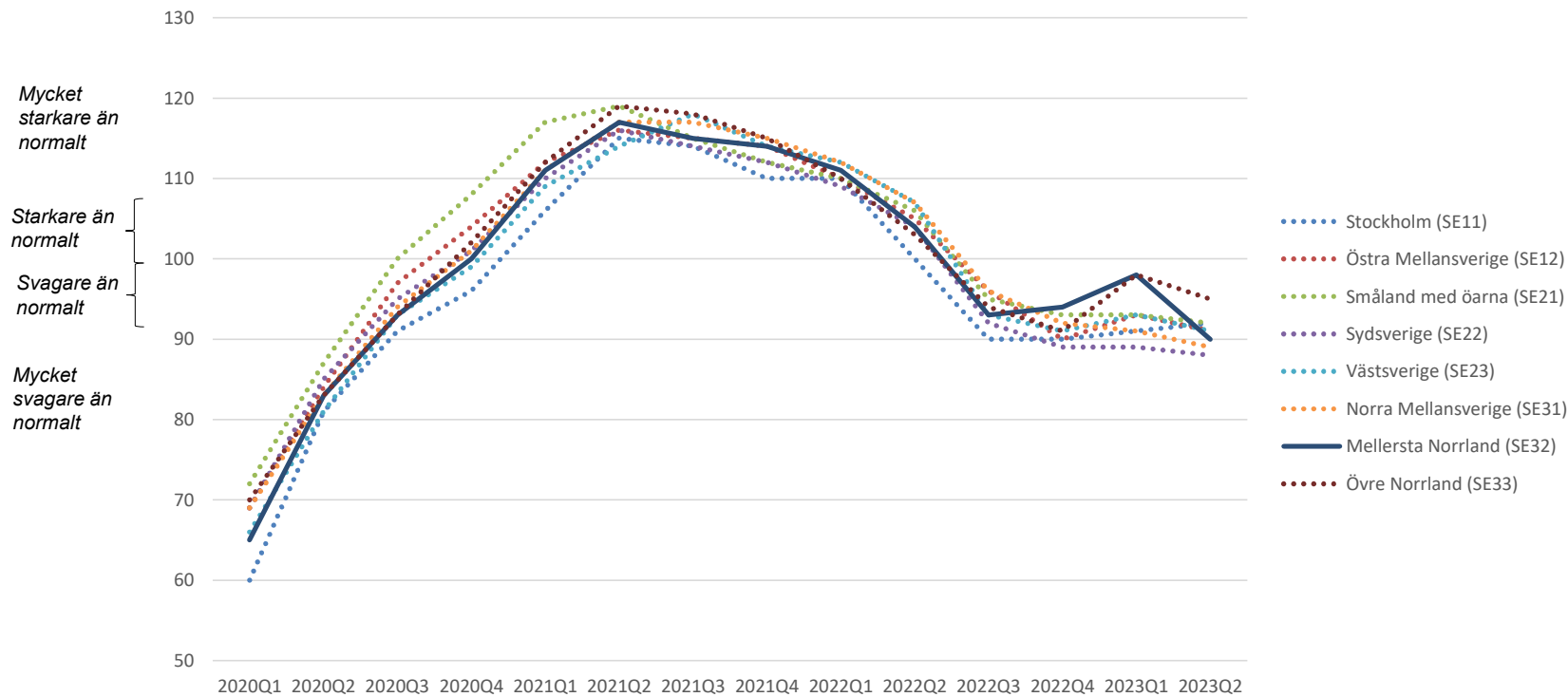


Indikatorn är en sammanvägning av frågorna som ingår i konfidensindikatorerna för företag och hushåll.

Säsongsrensats

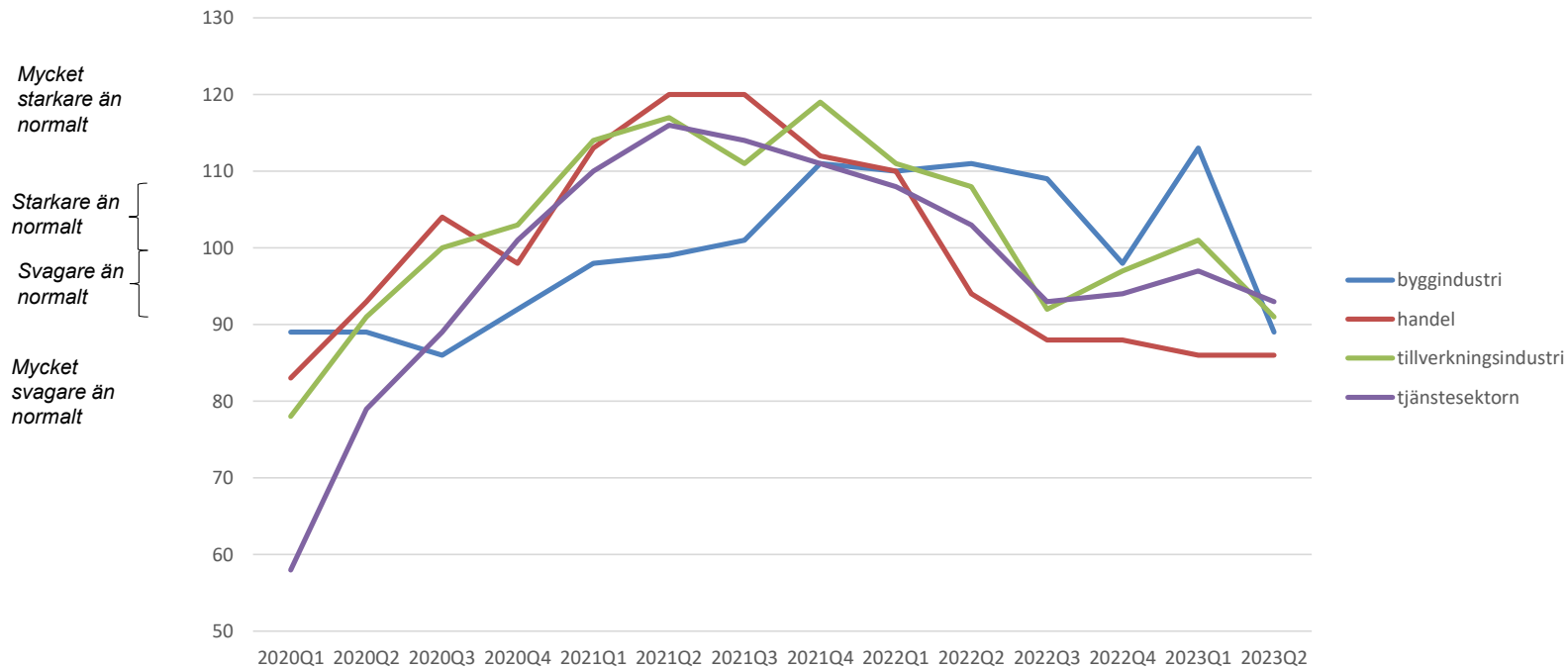
Konjunkturbarometer efter NUTS-2 områden

STÄMNINGSLÄGET INOM NÄRINGSLIVET I MELLERSTA NORRLAND



Konfidensindikatorer efter NUTS-2 områden

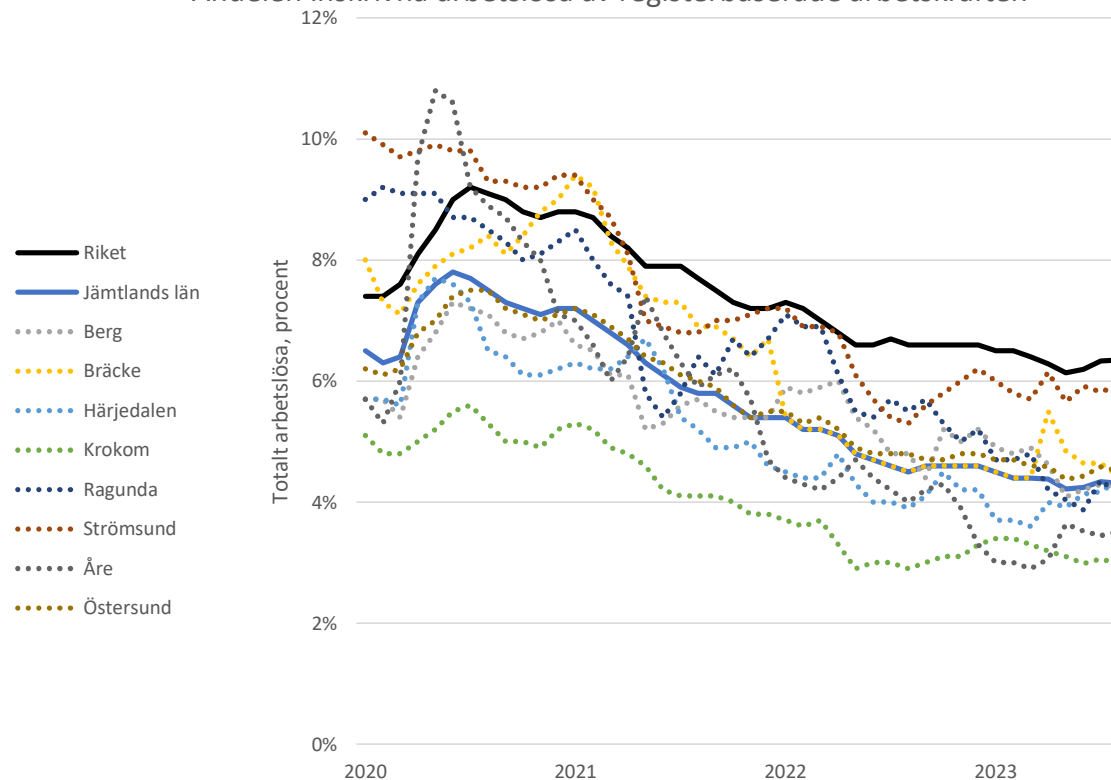
STÄMNINGSLÄGET INOM NÄRINGSLIVET I MELLERSTA NORRLAND



Fortsatt låg arbetslöshet, augusti 2023

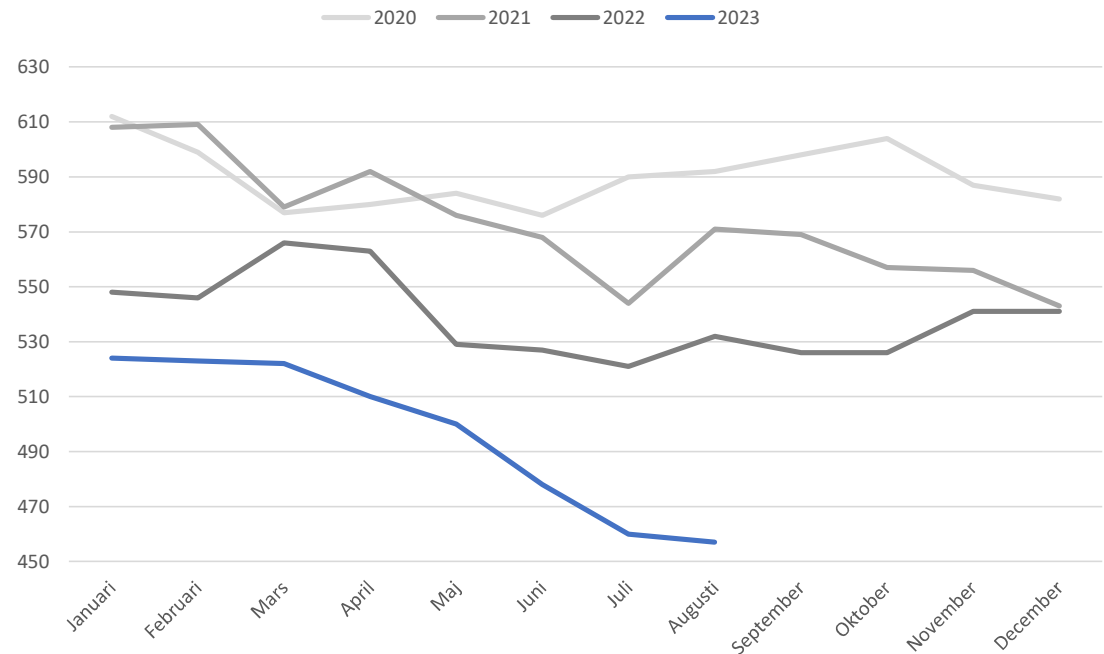
- 4,3 procent inskrivna som arbetslösa av registerbaserade arbetskraften i Jämtlands län
- 6,3 procent inskrivna arbetslösa i riket.

Andelen inskrivna arbetslösa av registerbaserade arbetskraften

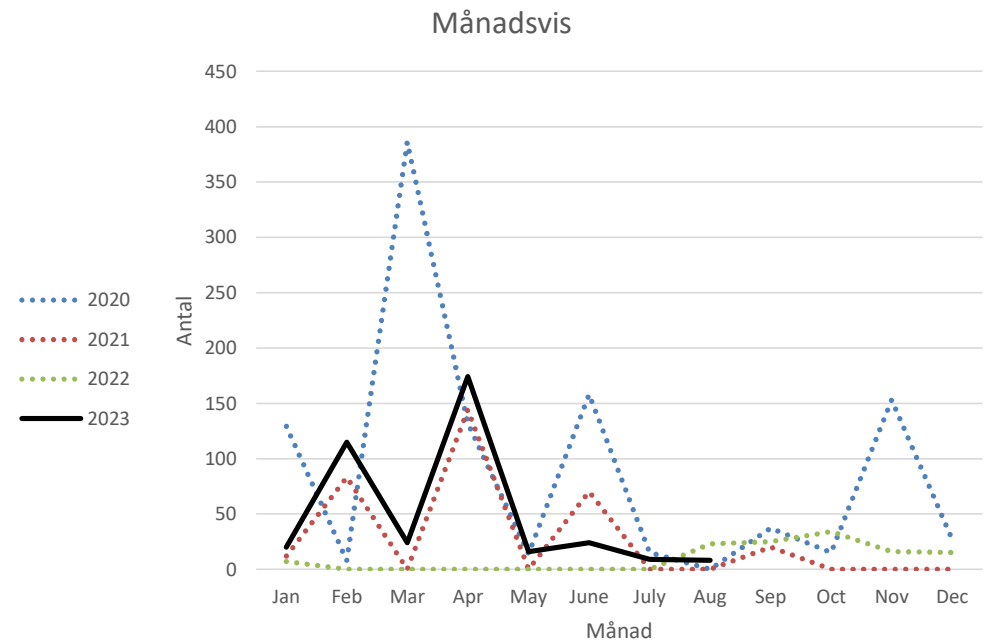
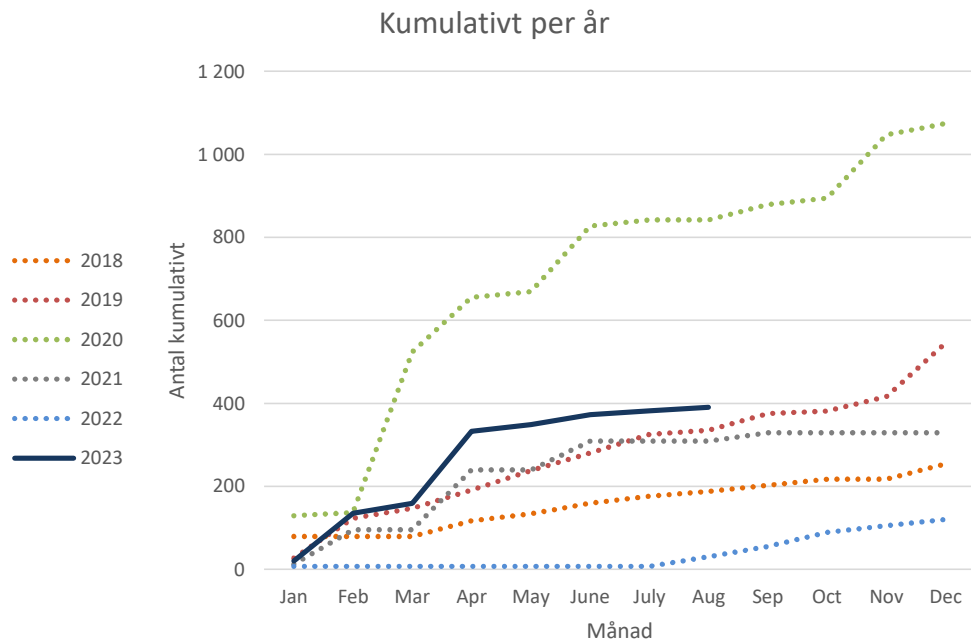


Antalet långtidsarbetslösa, augusti 2023

- Långtidsarbetslösa 24 månader eller längre minskat till under 500
- 16 procent av de inskrivna i Jämtlands län
- I riket 25 procent
- 852 inskrivna arbetslösa 12 månader eller längre i Jämtlands län i augusti



Antal varsel i Jämtlands län – augusti 2023



Se mer: <https://arbetsformedlingen.se/statistik/statistik-om-varsel>

Konkurser i Jämtlands län

