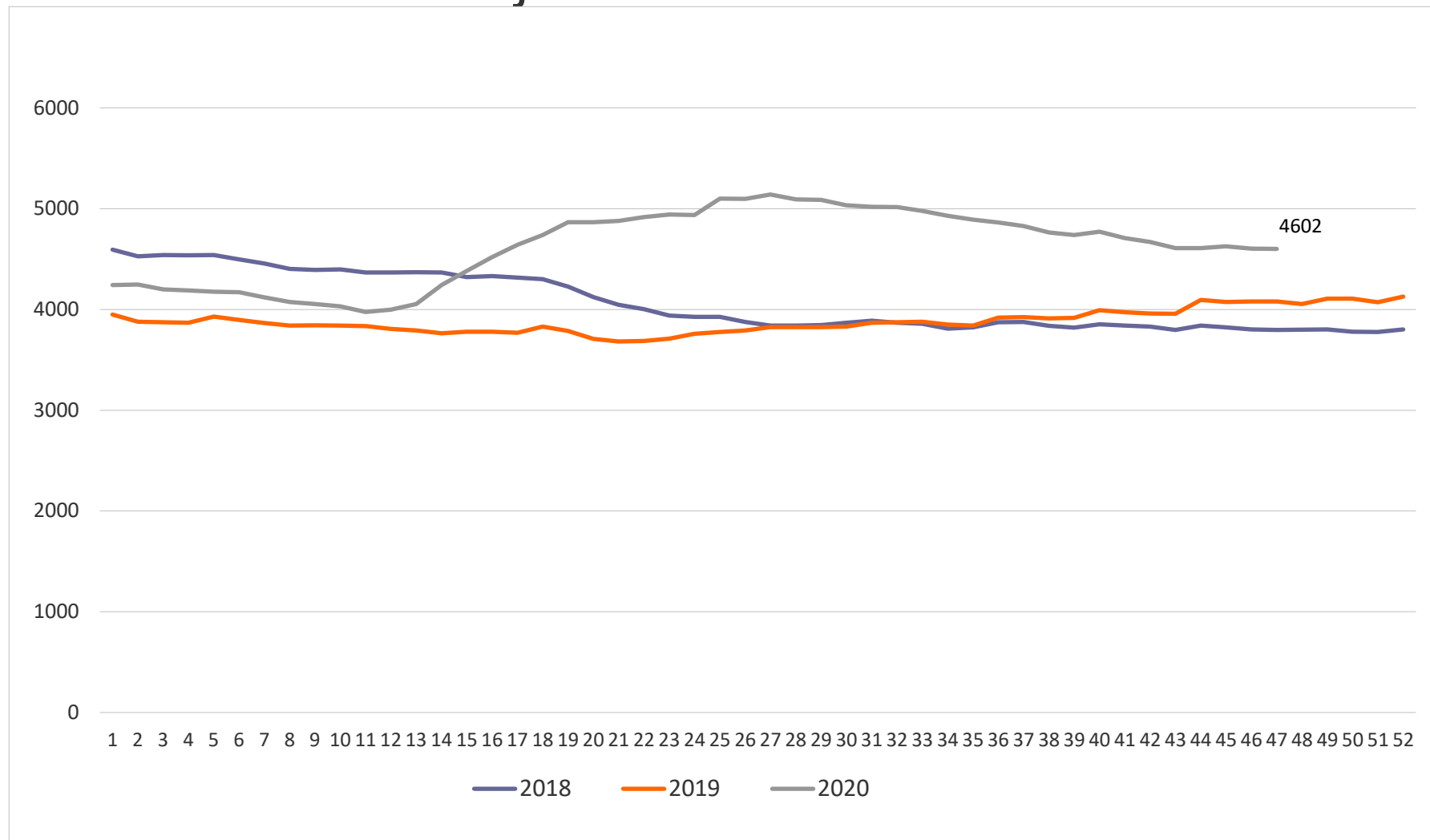


Statistik över Jämtland Härjedalen

Vecka 47

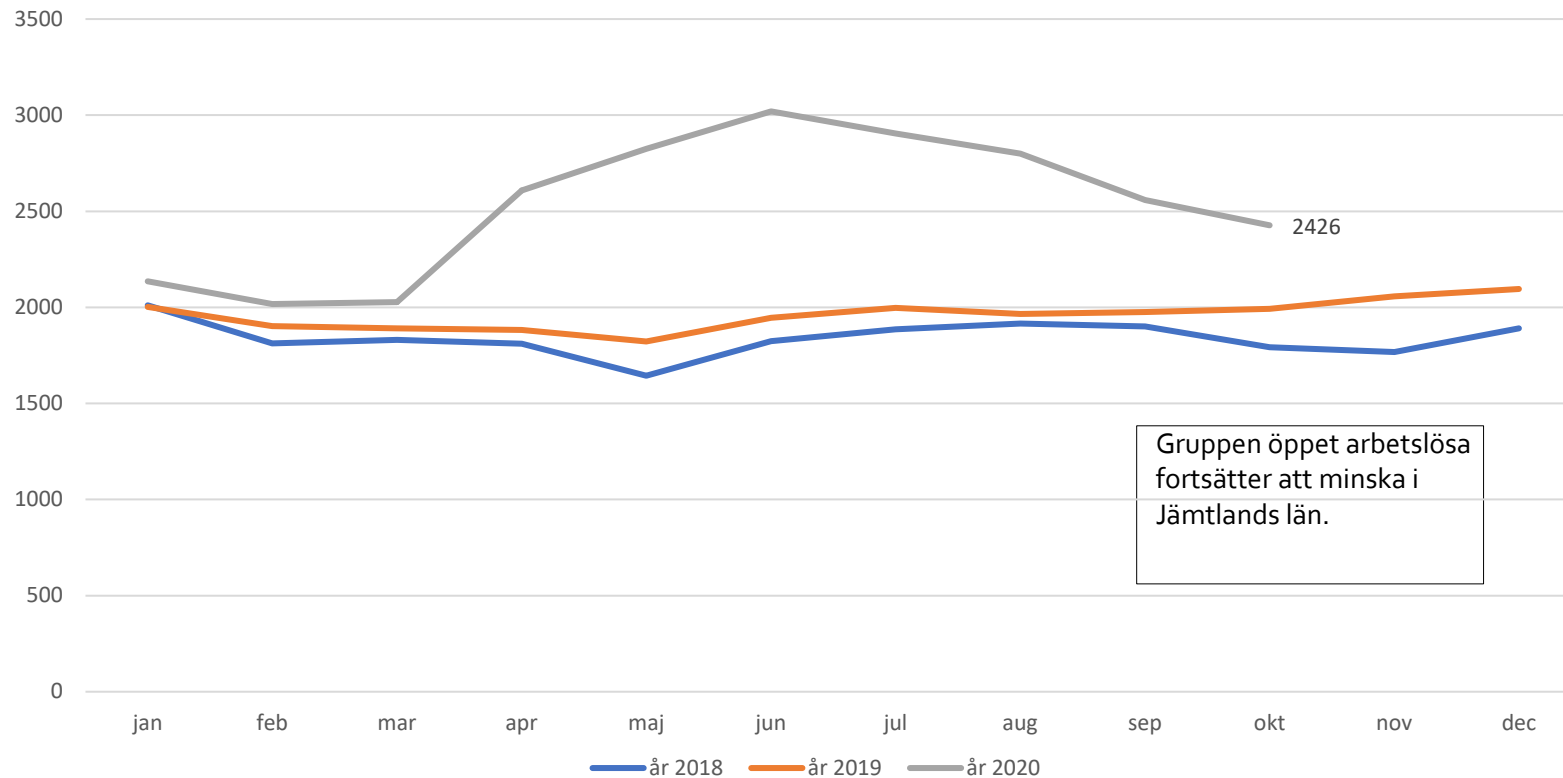
Sammanställning:
Emma Persson
Ilkka Kemppainen

Antal öppet arbetslösa och sökande i program veckovis. Jämtlands län. jan 2018- v47 2020



Källa: Arbetsförmedlingen

Öppet arbetslösa Jämtlands län, månadsvis. 16-64år. 2018- oktober 2020



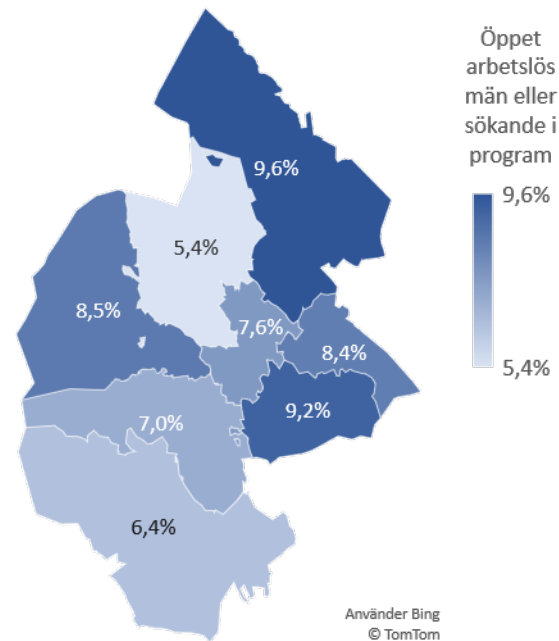
Gruppen öppet arbetslösa fortsätter att minska i Jämtlands län.

Källa: Arbetsförmedlingen

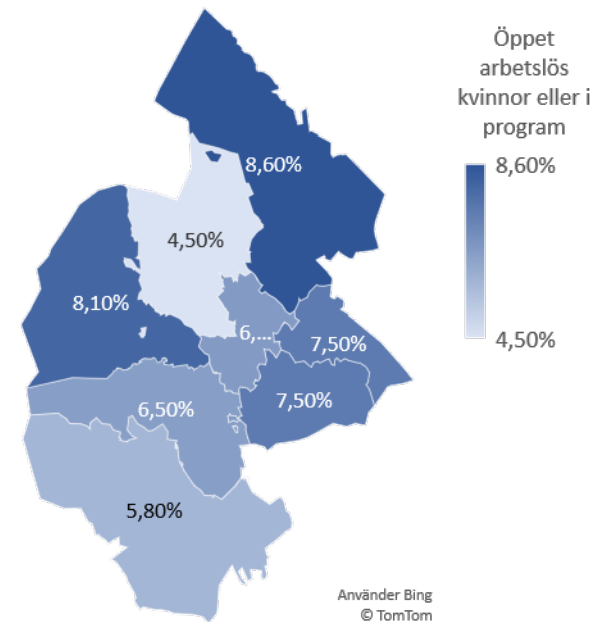
Andelen arbetslösa och inskrivna i program, oktober-2020, i andel av den registerbaserade arbetskraften (16-64år) Per kommun och könsuppdelat.

Generellt sätt något lägre andel kvinnor som är arbetslösa än män.

Andelen öppet arbetslösa och sökande i program. Män. Oktober 2020.



Andelen öppet arbetslösa och sökande i program. Kvinnor. Oktober 2020



Andelen öppet arbetslösa och inskrivna i program, rike, län och kommun. Oktober 2020 jämfört med oktober 2019.

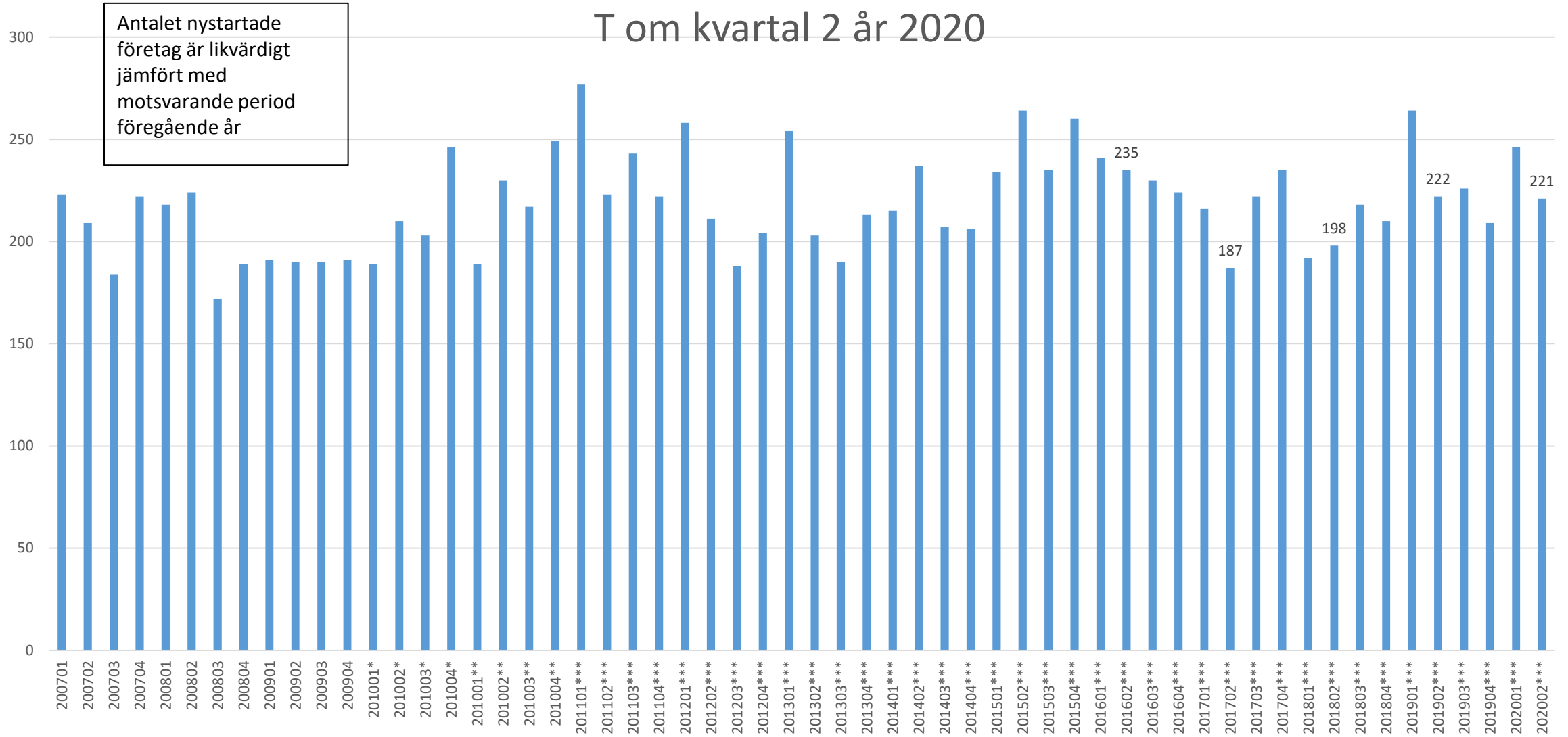
Kommun	Öppet arbetslösa okt-20	Progr med akt.stöd okt-20	Totala andelen okt-20
Riket	5,00%	3,80%	8,80%
Jämtlands län	3,80%	3,40%	7,20%
Berg	4,20%	2,60%	6,80%
Bräcke	4,20%	4,20%	8,40%
Härjedalen	3,50%	2,70%	6,20%
Krokom	2,50%	2,50%	5,00%
Ragunda	3,40%	4,60%	8,00%
Strömsund	3,90%	5,30%	9,20%
Åre	5,20%	3,10%	8,30%
Östersund	3,70%	3,40%	7,10%

Kommun	Öppet arbetslösa okt-19	Progr med akt.stöd okt-19	Totala andelen arbetslösa okt-19
Riket	3,80%	3,30%	7,10%
Jämtlands län	3,10%	3,10%	6,20%
Berg	3,10%	2,00%	5,10%
Bräcke	3,80%	4,20%	8,00%
Härjedalen	3,20%	2,40%	5,60%
Krokom	2,20%	2,30%	4,50%
Ragunda	3,30%	4,90%	8,20%
Strömsund	4,00%	5,50%	9,50%
Åre	3,00%	3,60%	6,60%
Östersund	3,10%	2,80%	5,90%

Något högre arbetslöshet i riket än i Jämtlands län samt stora inomregionala skillnader.

Antal nystartade företag Jämtlands län, kvartalsvis.

T om kvartal 2 år 2020

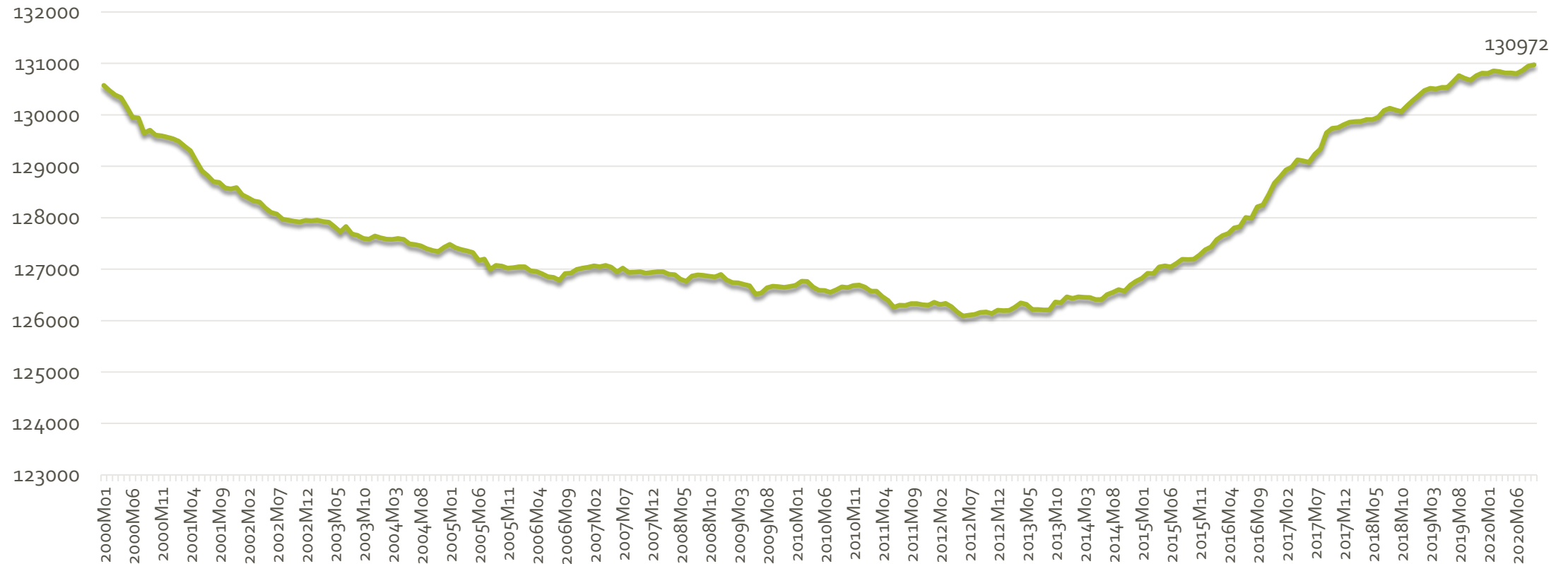


Befolkningen månadsvis februari-september 2020

Kommun	2020													
	Februari	Mars	April	Maj	Juni	Juli	Augusti	September	feb-mars	mars-april	april-maj	maj-juni	juni-juli	juli-augusti
2303 Ragunda	5279	5270	5271	5256	5252	5257	5222	5220	-9	1	-15	-4	5	-35
2305 Bräcke	6278	6282	6287	6281	6272	6282	6258	6223	4	5	-6	-9	10	-24
2309 Krokoms	14939	14939	14943	14971	14988	14981	14984	14992	0	4	28	17	-7	3
2313 Strömsund	11588	11573	11565	11567	11549	11555	11509	11498	-15	-8	2	-18	6	-46
2321 Åre	11759	11791	11779	11783	11789	11810	11851	11896	32	-12	4	6	21	41
2326 Berg	7065	7069	7076	7068	7109	7122	7128	7125	4	7	-8	41	13	6
2361 Härjedalen	10078	10051	10050	10033	10049	10064	10042	10034	-27	-1	-17	16	15	-22
2380 Östersund	63868	63867	63845	63855	63792	63793	63955	63984	-1	-22	10	-63	1	162
Jämtlands län	130854	130842	130816	1E+05	130800	130864	130949	130972	-12	-26	-2	-14	64	85

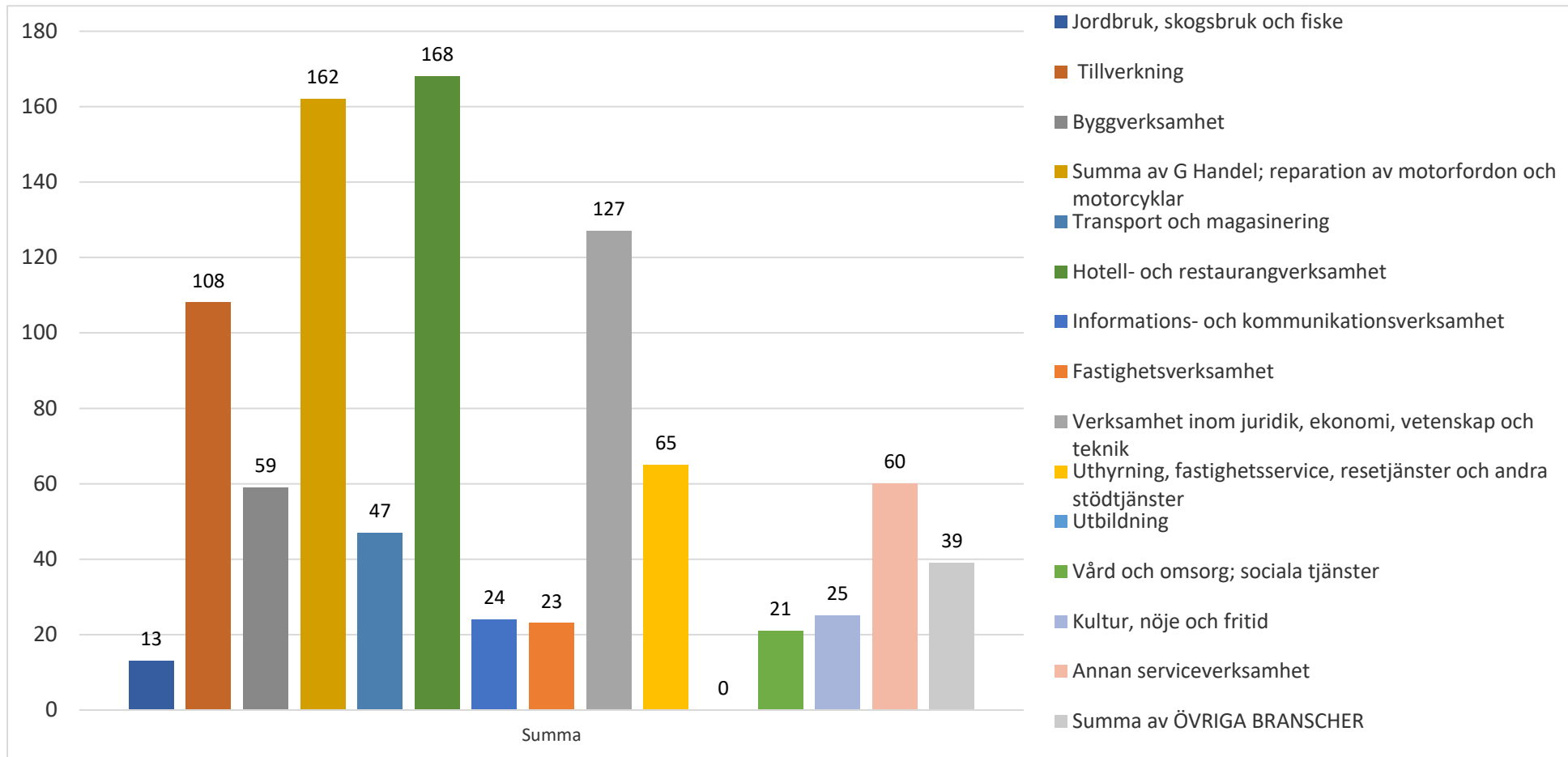
Antal invånare Jämtland Härjedalen

Månadsvis. januari 2000- september 2020



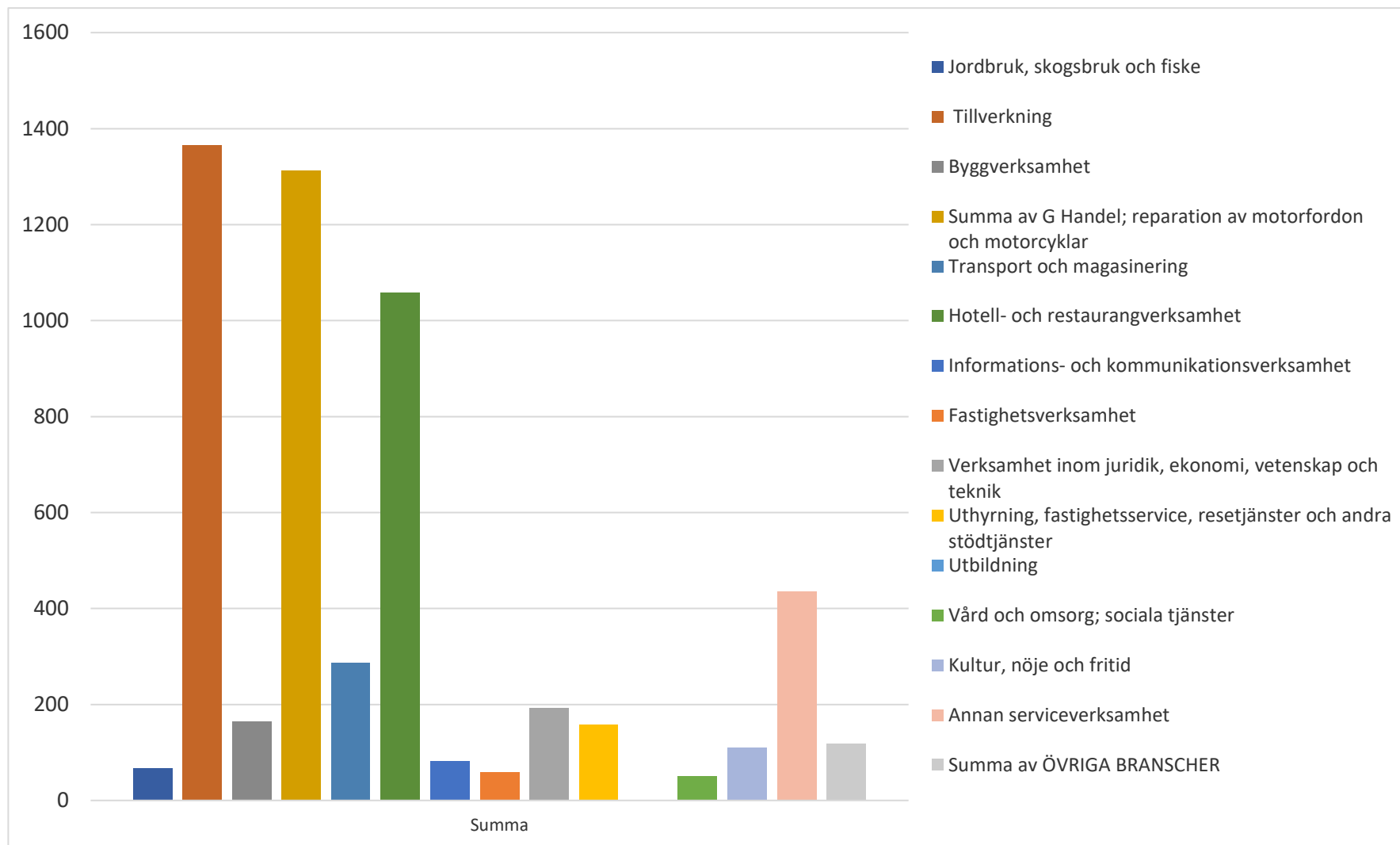
Källa: Statistiska Centralbyrån.
Befolkningsdata.

Antal beviljade permitteringar (företag) t om 17 november 2020. Uppdelat på bransch. Jämtlands län



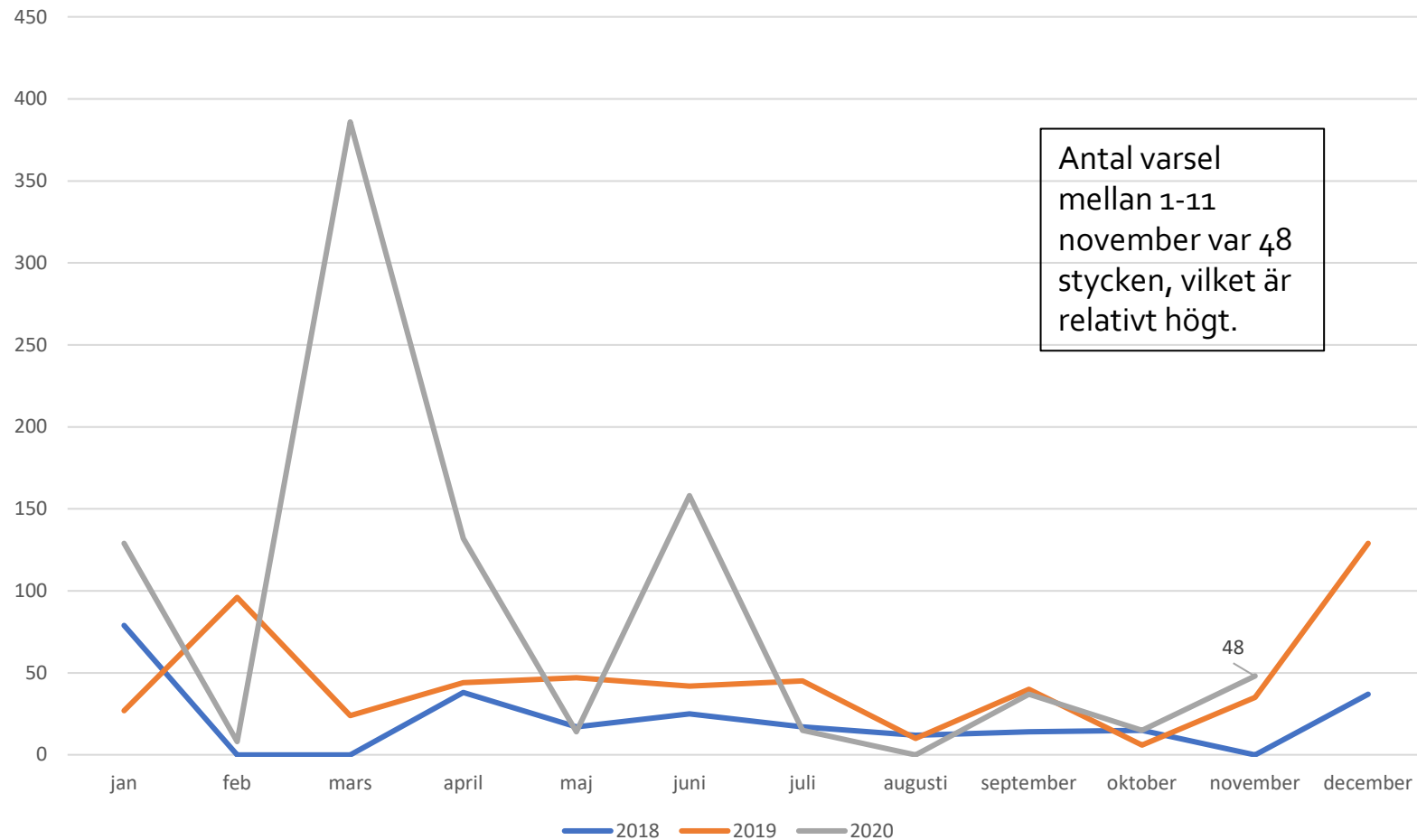
Källa: Tillväxtverket

Antal beviljade permitteringar (anställda) t om 17 november 2020. Uppdelat på bransch. Jämtlands län



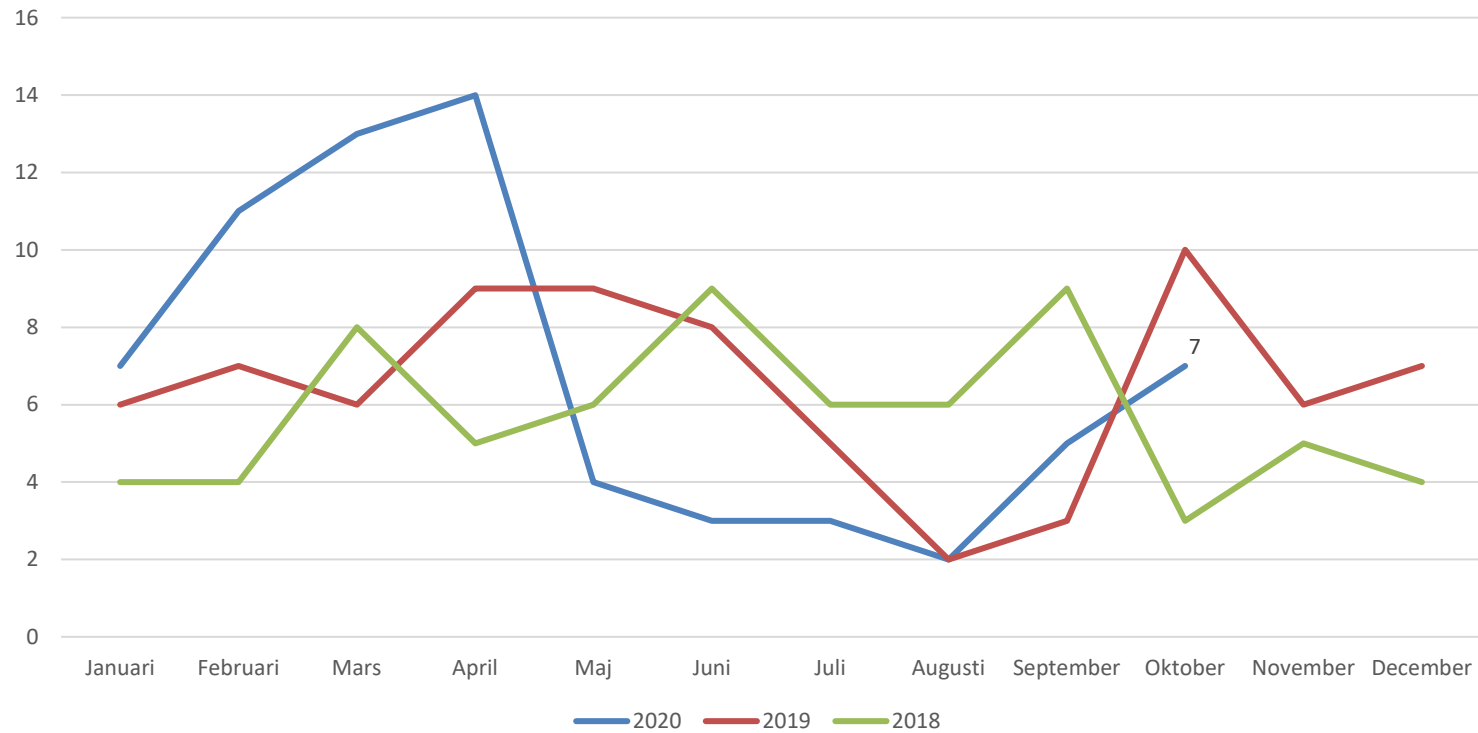
Källa: Tillväxtverket

Antal varsel om uppsägning i Jämtlands län. Januari 2018- 20 november 2020



Källa: Arbetsförmedlingen

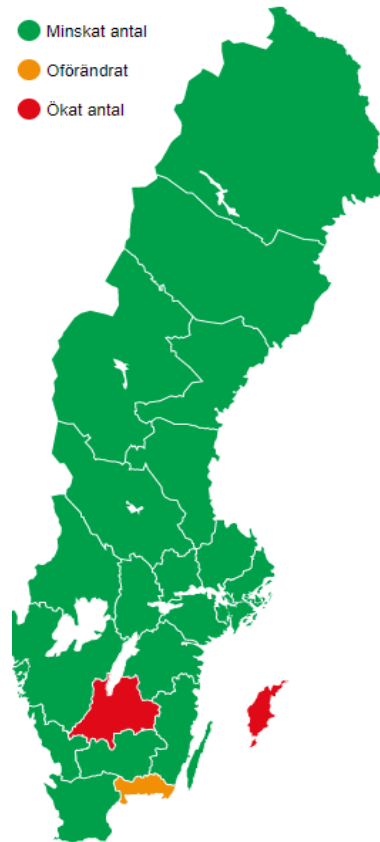
Konkurser Jämtlands län. 2018- oktober 2020. Månadsvis



Det är ett par konkurser som berör en större mängd anställda under oktober.

Totalt sätt var det 71 stycken anställda som drabbats av konkurserna i oktober.

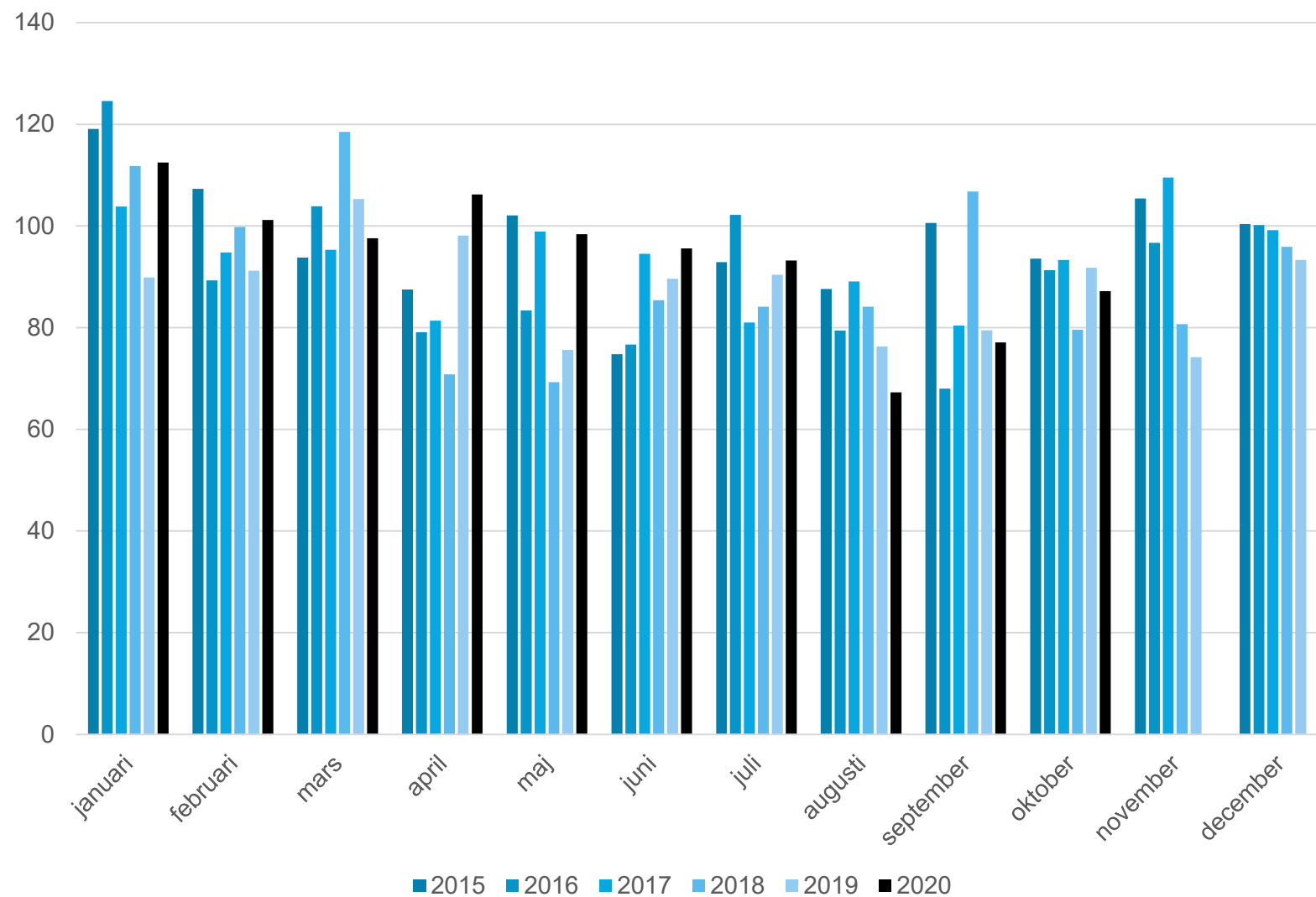
ANTAL KONKURSER I OKTOBER 2020 JÄMFÖRT MED KONKURSER 2019



Källa: UC

Källa: UC AB

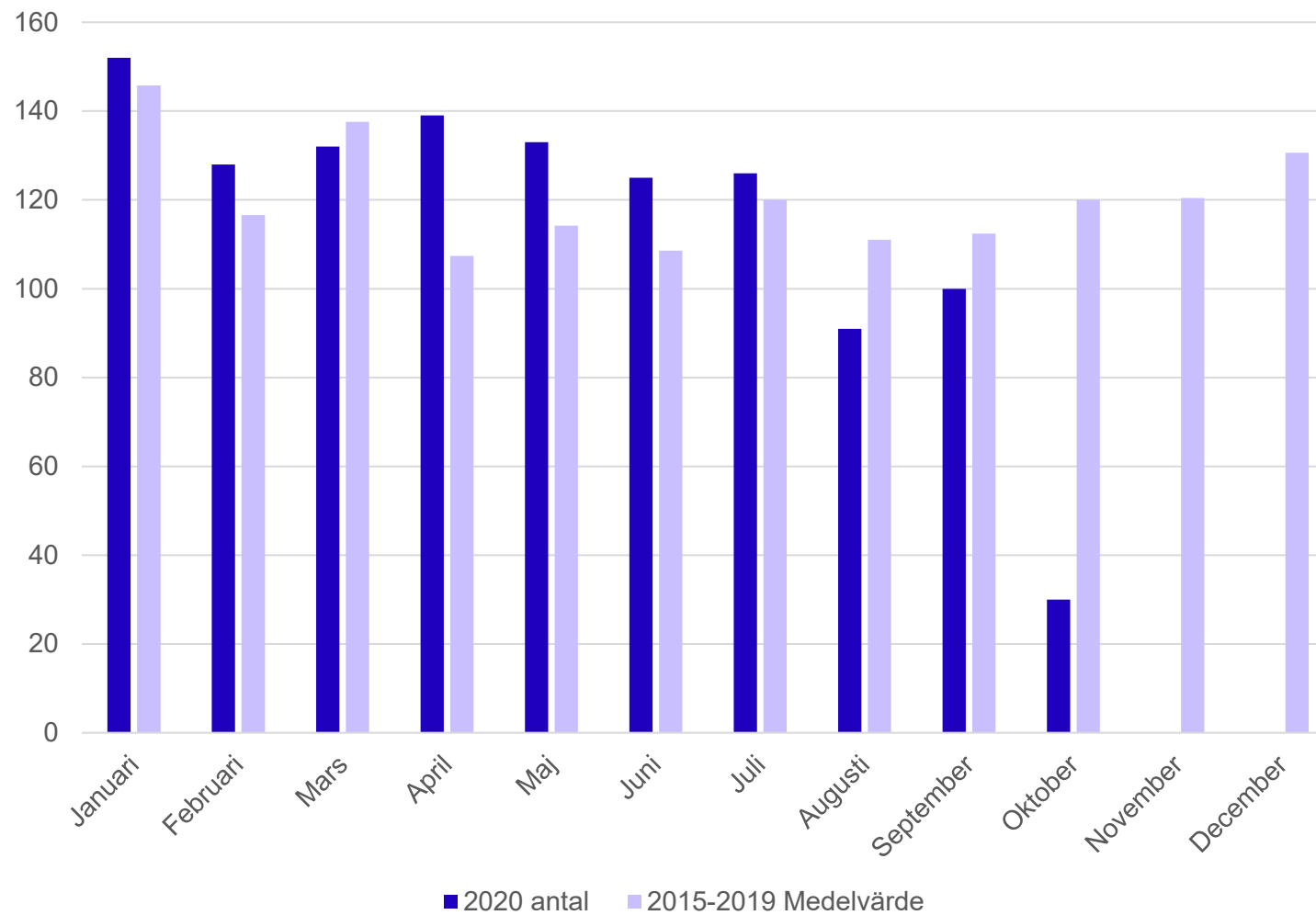
Antal döda per 100 000 invånare¹ per månad åren 2015-2020*, Jämtlands län



*2020 siffror är
preliminära

Källa: SCB

Antal rapporterade dödsfall till SCB per månad åren 2015-2019 och 2020*, Jämtlands län

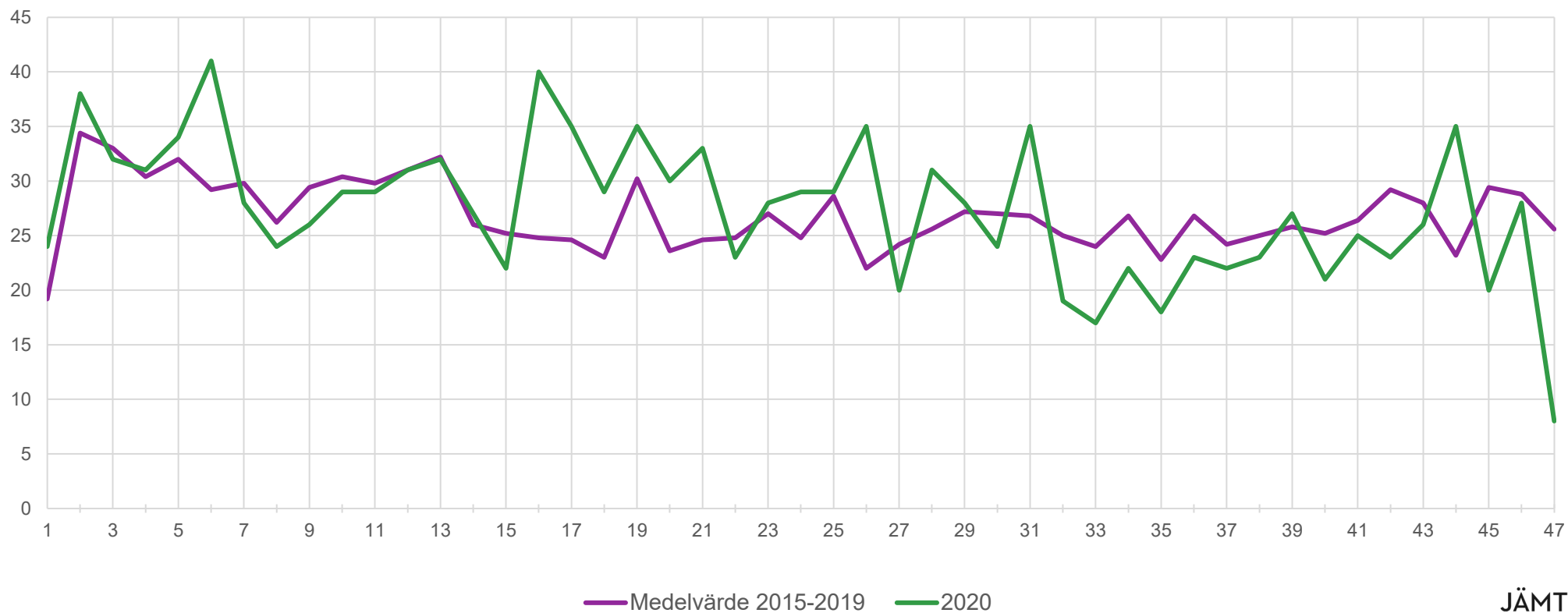


*2020 siffror är
Preliminära

Oktober 2020 är ej
hela månaden

Källa: SCB

Antal rapporterade dödsfall till SCB per vecka åren 2015-2020* Jämtlands län



Uppdaterad data på hemsidan

- <https://www.regionjh.se/regionalutveckling/regionstatistik/statistikochunderlagcovid19.4.4faf111417odobf514f2b5e8.html>
- Finns som PDF fil med namn Statistik Jämtland Härjedalen v47