

# Användarhandledning

## Cisco Leverantörs VPN

Version 2.1



## Innehållsförteckning

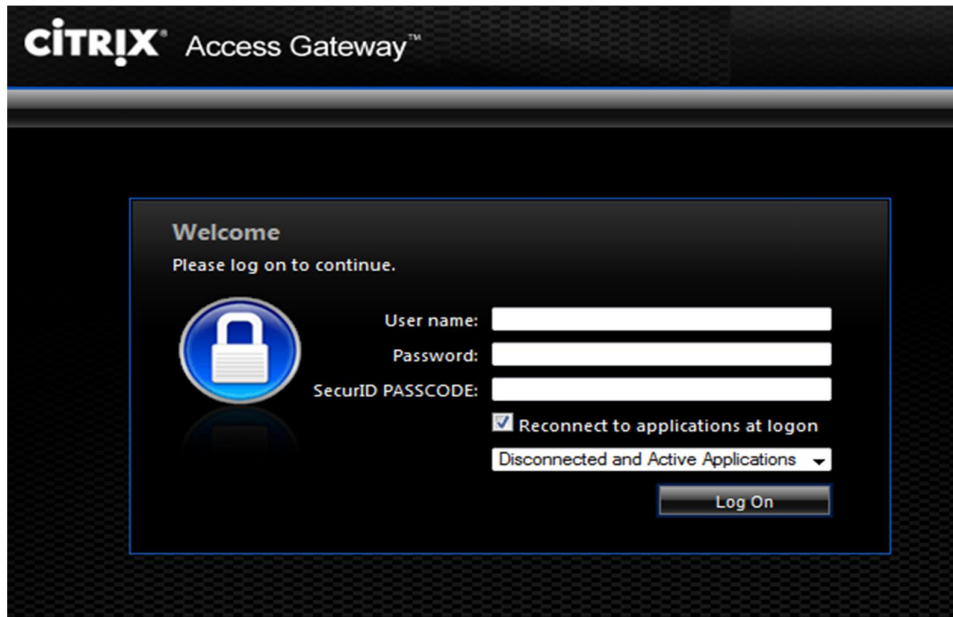
<b>1 Aktivera SecureID token .....</b>	<b>3</b>
<b>2 Installera VPN klient på dator. ....</b>	<b>4</b>
<b>3 Skapa VPN profil .....</b>	<b>6</b>
<b>4 Problem .....</b>	<b>7</b>
<b>5 Ändringshistorik .....</b>	<b>8</b>



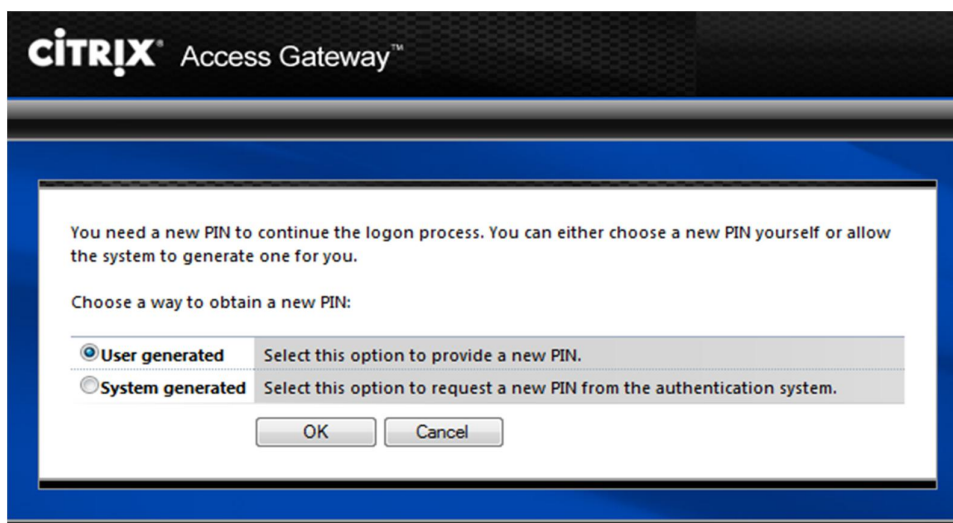
## 1 Aktivera SecureID token

För att kunna ansluta som leverantör till VPN tjänsten så krävs en SecureID dosa. Dosan skickas ut i ett välkomstbrev från Service Desk. När du erhållit dosan och inloggningsuppgifter så måste dosan först aktiveras.

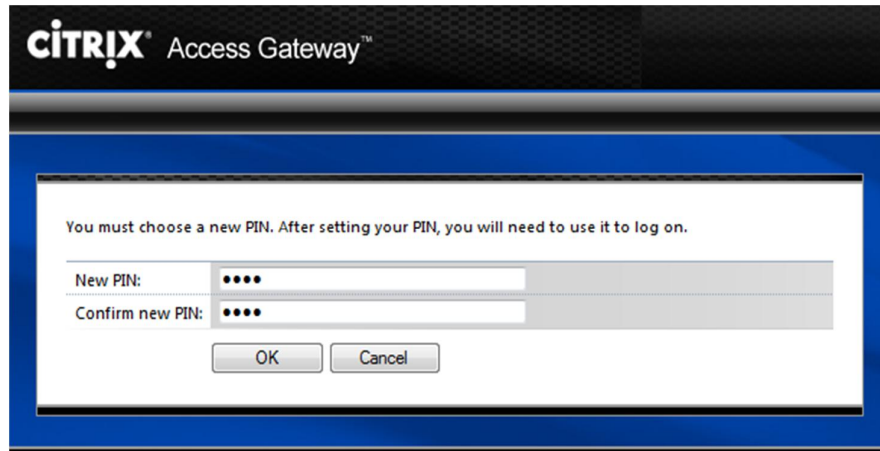
För att aktivera dosan måste du först anslut dig till <https://vpndosa.jll.se> via din webbläsare. Du möts då av följande formulär.



Fyll i ditt användarnamn och lösenord tillsammans med den 6-siffriga kombination som syns i fönstret på VPN dosan. Första gången när dosan skall aktiveras så anges SecureID koden utan pinkod, den får du välja i steg två.

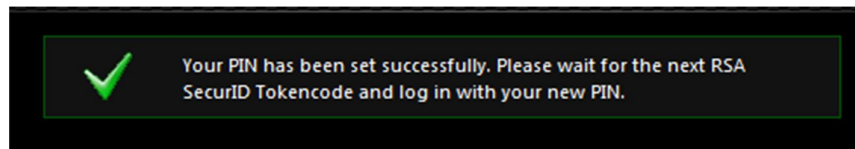


När du loggat in första gången så får du ange en egen pin-kod. Ange koden två gånger. Klicka därefter på OK.



The screenshot shows the Citrix Access Gateway login interface. At the top, it says 'CITRIX Access Gateway™'. Below that, a message reads: 'You must choose a new PIN. After setting your PIN, you will need to use it to log on.' There are two input fields: 'New PIN:' and 'Confirm new PIN:', both containing four dots. At the bottom, there are 'OK' and 'Cancel' buttons.

När du angivit din pinkod så förflyttas du till inloggningsidan igen. Du kan då säkerställa att du kan logga in genom att ange ditt användarnamn, lösenord och pin+SecureID kod från dosans fönster.



Fungerar det att logga in igen kan du gå vidare till steg två och installera VPN klienten.

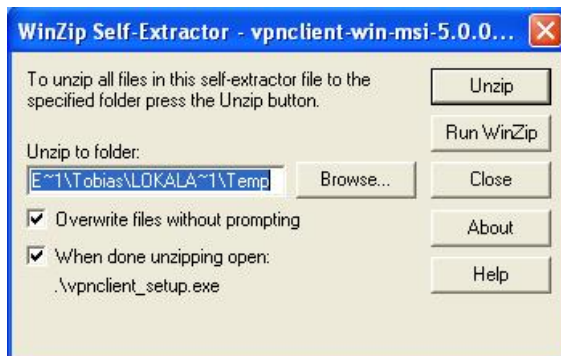
## 2 Installera VPN klient på dator.

När SecureID dosan är aktiverad och kopplad till ditt användarkonto kan vpnklienten installeras. Det gör du genom att först hämta installationsklienten från den länk som tillhandahölls med detta dokument.

Spara installationsfilen på din dator innan du startar installationen. Se till att du har administratörsrättigheter på din dator innan du startar installationen.



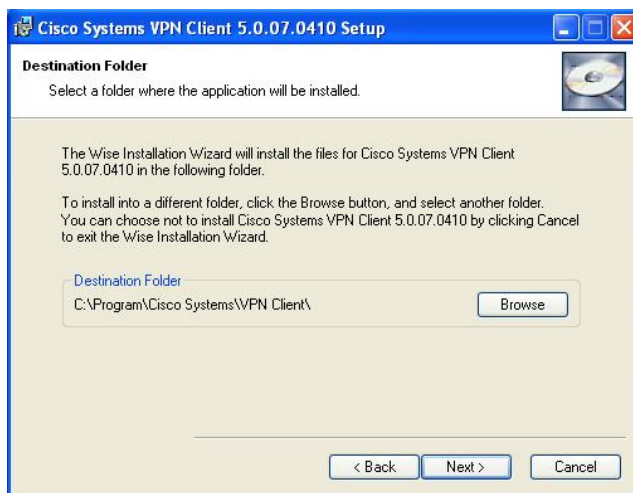
När filhämtningen är gjord, klicka på öppna eller dubbelklicka på den nedladdade filen. Öppna installationsfilen (.exe), välj att packa upp (unzip) innehållet till standard sökvägen.



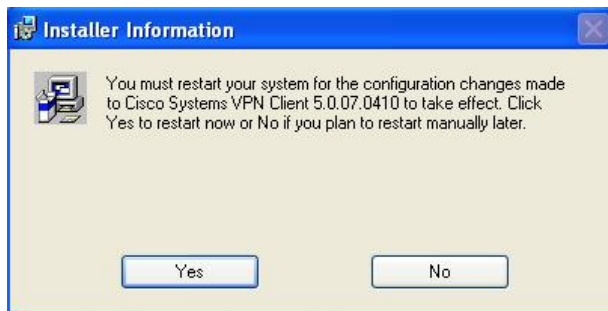
Välj därefter att köra installationen med det Engelska språkalternativet.



Klicka Nästa (next) genom installationsprogrammet, du kan välja att installera programmet på annan sökväg än standard om du vill. Vi rekommenderar dock standard sökvägen.



När installationsprogrammet är klart, klickar du på slutför (Finish). Du får då frågan om du vill starta om datorn. Klicka Ja (Yes) på den frågan.

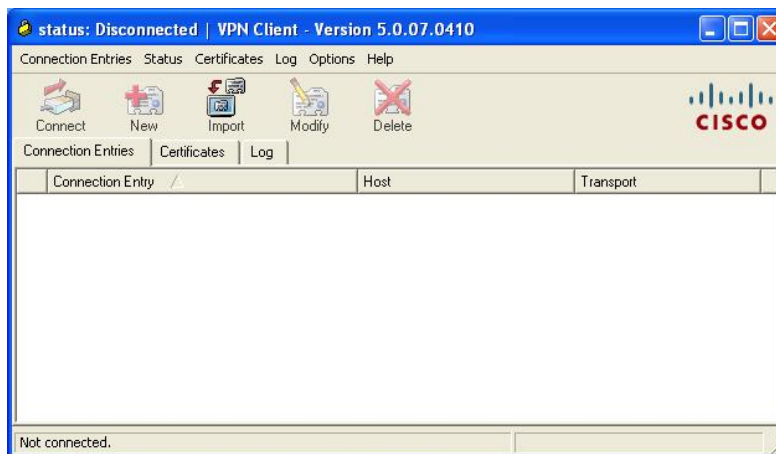


När datorn har startat om så går du vidare till steg 3 och skapar den anslutningsprofil som behövs för att ansluta programvaran till VPN tjänsten.

### 3 Skapa VPN profil

När datorn har startat om så måste vi starta Cisco VPN klienten. Du hittar den under alla program i startmenyn.

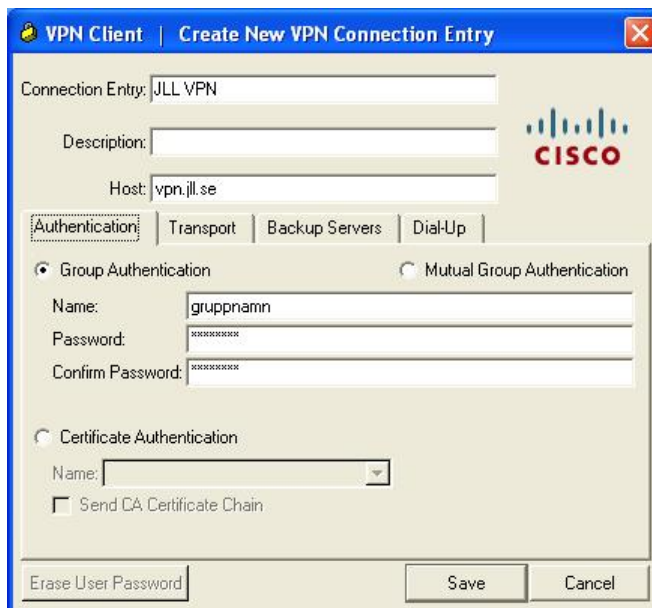
När applikationen startat så måste vi skapa en VPN profil för JLL. Du ser redan befintliga profiler i listan.



För att skapa en ny profil klickar du på Ny (New) i applikationen.

Fyll därefter i profilens namn, det gruppanvändarnamn och lösenord som du fått från Service Desk. Viktigt är att skriva in gruppanvändare och grupplösenordet och inte dina personliga uppgifter.

Adressen (Host) till leverantörs VPN tjänsten är vpn.jll.se.



När du fyllt i alla uppgifter och sparat din profil så dyker den upp i listan över tillgängliga profiler. Markera den nyligen skapade profilen och klicka på Anslut (Connect). Nu kommer du få en ruta som vill att du skriver in ditt användarnamn och lösenord.

Användarnamnet är ditt personliga som används under steg 1. Lösenordet är pinkod + SecureID kod från dosans fönster.



När detta är gjort skapas en anslutning till JLL och du kan komma åt de servrar/tjänster/system som din gruppprofil tillåter.

## 4 Problem

Har du problem med din anslutning så börja med att kontrollera så din organisation tillåter utgående VPN trafik.

Kontrollera även att alla användarnamn och lösenord är korrekt ifyllda. Ta gärna bort och börja om från början.

Kontrollera att du kan logga in på <https://vpndosa.jll.se> med ditt användarnamn och SecureID dosa. Fungerar det ändå inte så kontaktas ServiceDesk.

## 5 Ändringshistorik

Version	Datum	Författare	Granskad av	Godkänd av	Ändringshistorik
V2.1	2013-01-17	Tobias Wallenqvist	Nils Johansson	Tomas Andershem	Ny kopia baserat på Citrix Access Gateway