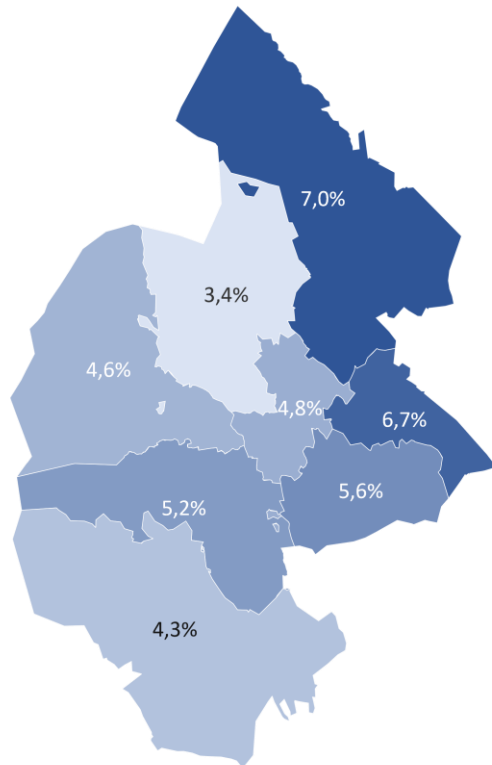


Statistik om arbetsmarknaden och kompetensförsörjningen. Jämtlands län.

Näringslivsdialog februari 2022

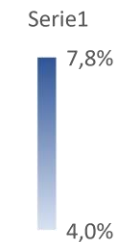
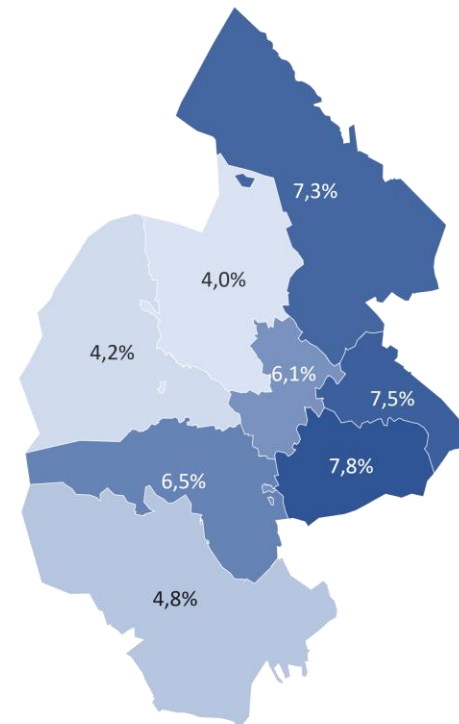
Andel arbetslösa per kommun. Januari 2022. Könsuppdelat

Andelen kvinnor, öppet arbetslösa och sökande i program. Januari 2022.



Fortsatt något högre andel män än kvinnor som är arbetslösa.

Andelen män öppet arbetslösa och sökande i program. Januari 2022.

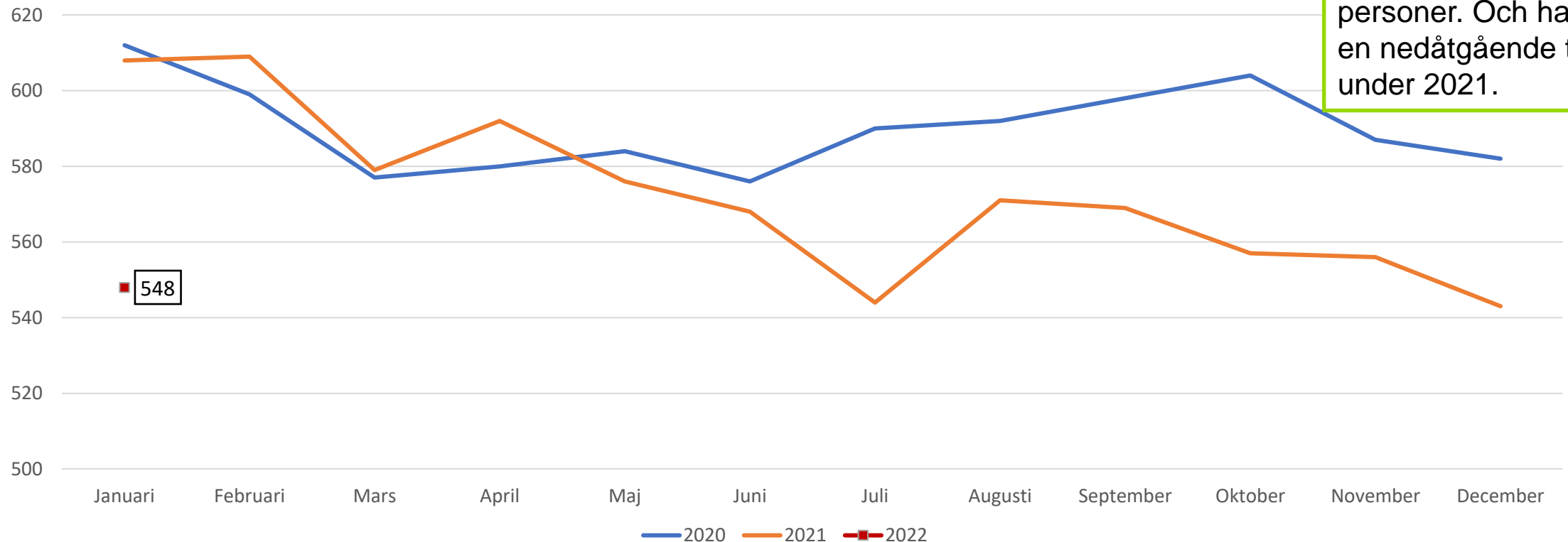


Använder Bing
© TomTom

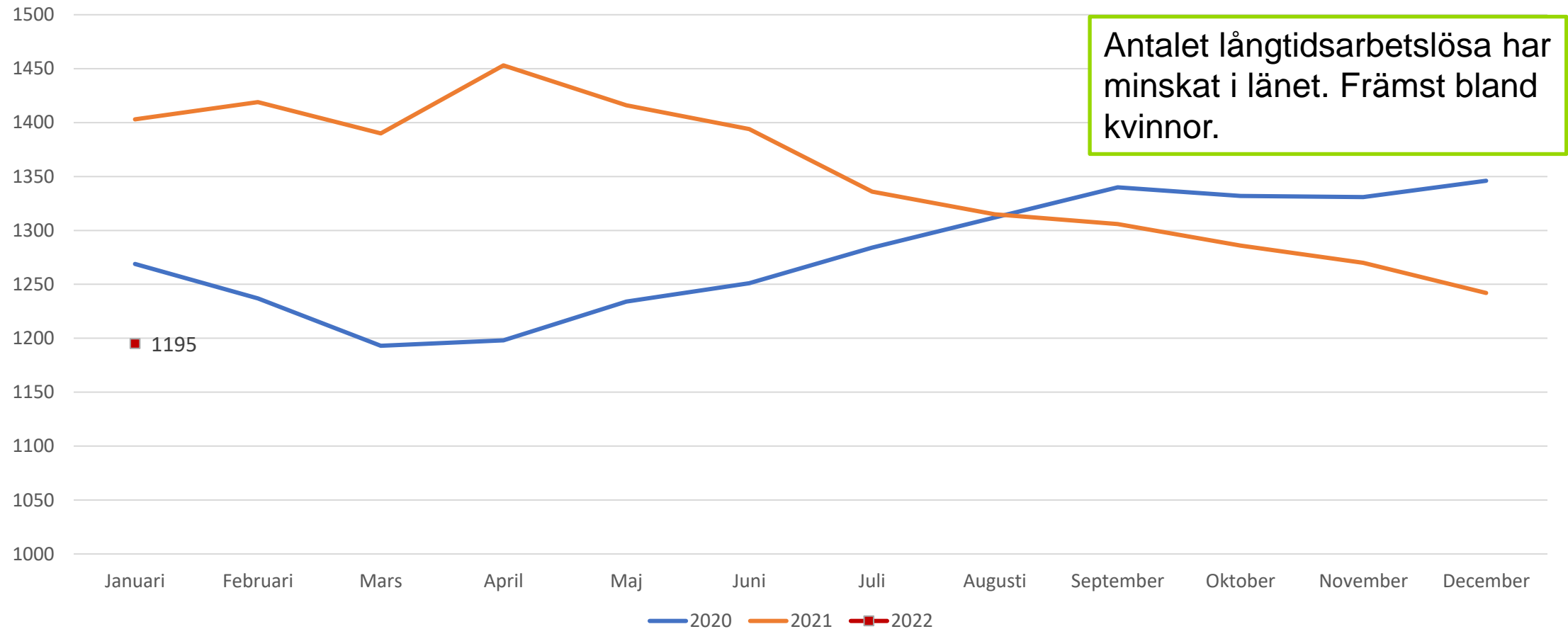
Använder Bing
© TomTom

Öppet arbetslösa och sökande i program utan arbete i mer än 24 månader. 2020-2022

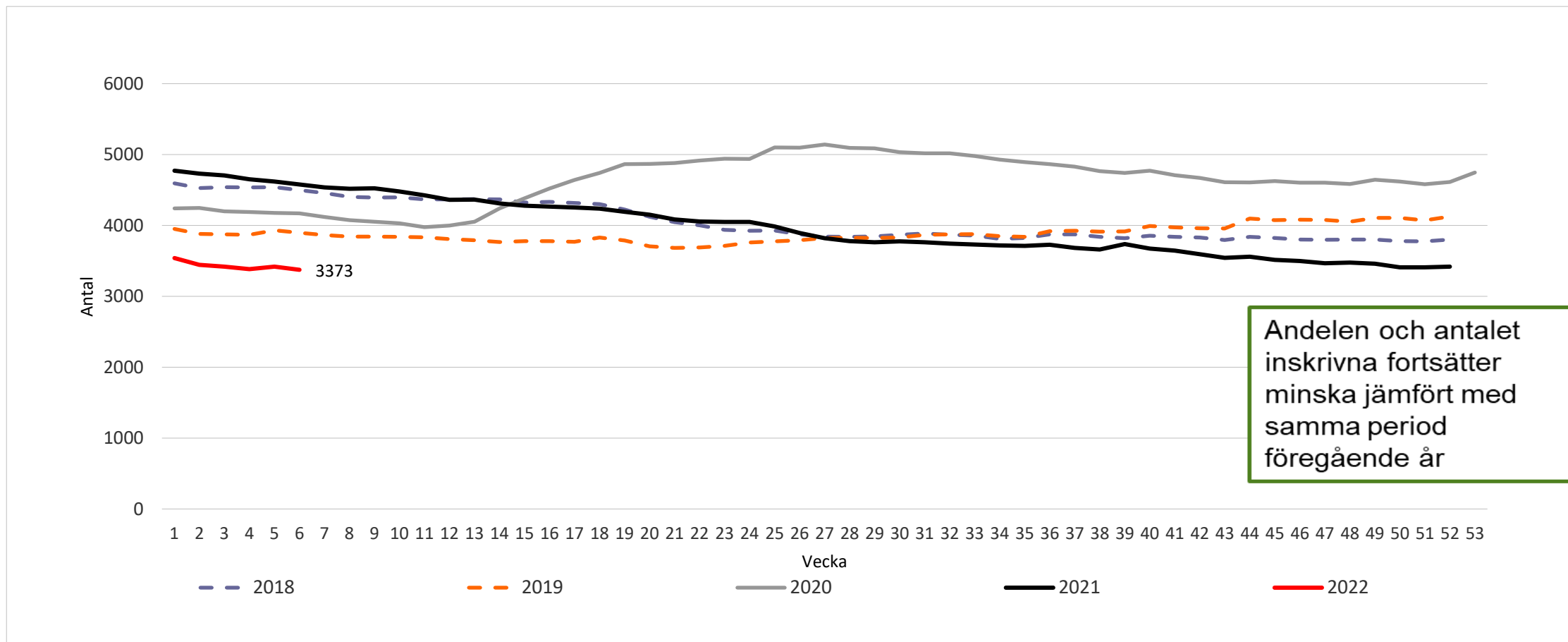
Antalet arbetslösa mer än 24 månader håller sig mellan 600 och 540 personer. Och har haft en nedåtgående trend under 2021.



Antalet öppet arbetslösa och sökande i program 12 månader eller mer



3 373 stycken eller 5.4 procents arbetslöshet i länet. V6 2022



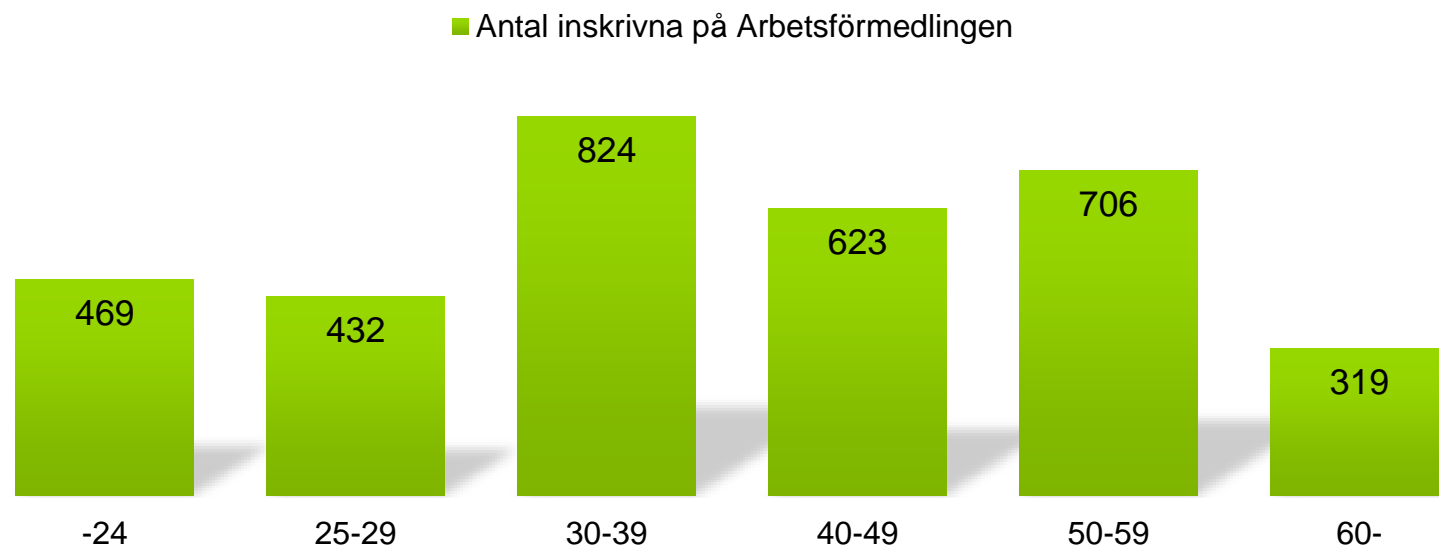
Vecka 6 år 2022

14% av de arbetslösa var 24 år eller yngre.

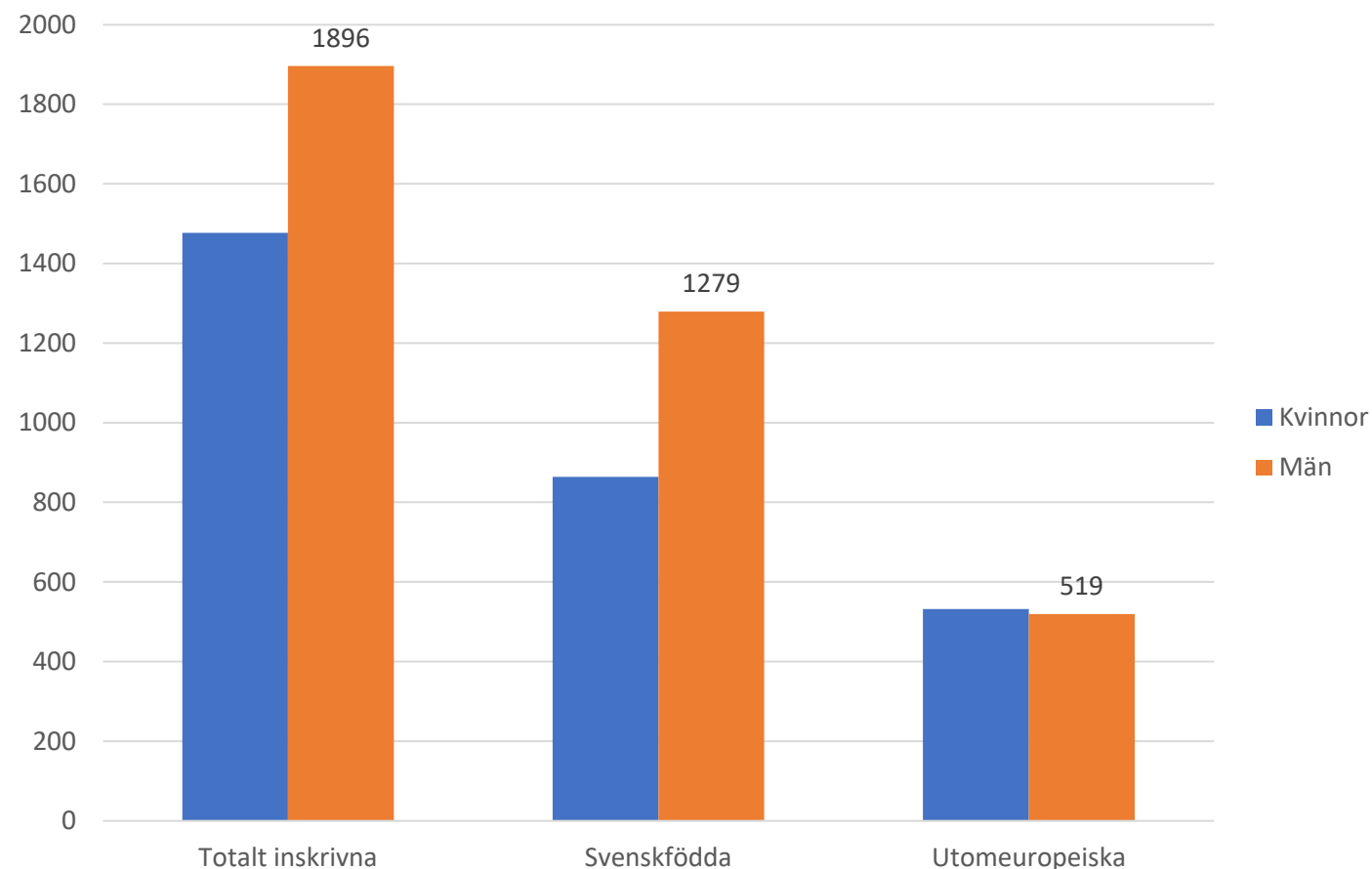
21% av de arbetslösa klassades med en funktionsnedsättning.

31% var utomeuropeiskt födda och 64% Svenskfödda.

Antal inskrivna på Arbetsförmedlingen. Fördelat på ålder.
v 6 år 2022.



Antal öppet arbetslösa och sökande i program v6 2022. Uppdelat på kön, och födelsedel.



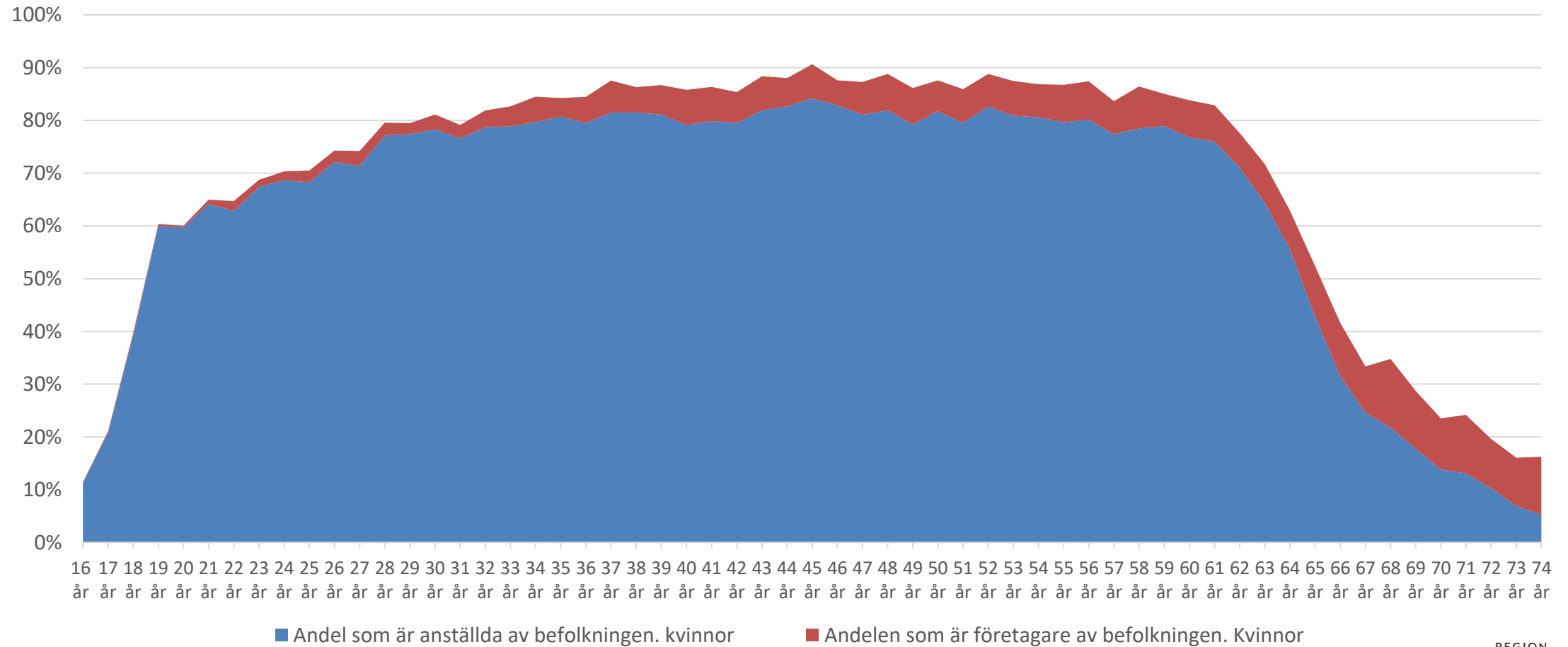
Ett högre antal män än kvinnor är arbetslösa. De finns bland de Svenskfödda männen.

Av personer arbetslösa mer än 24 månader var 42 procent utomeuropeiskt födda.

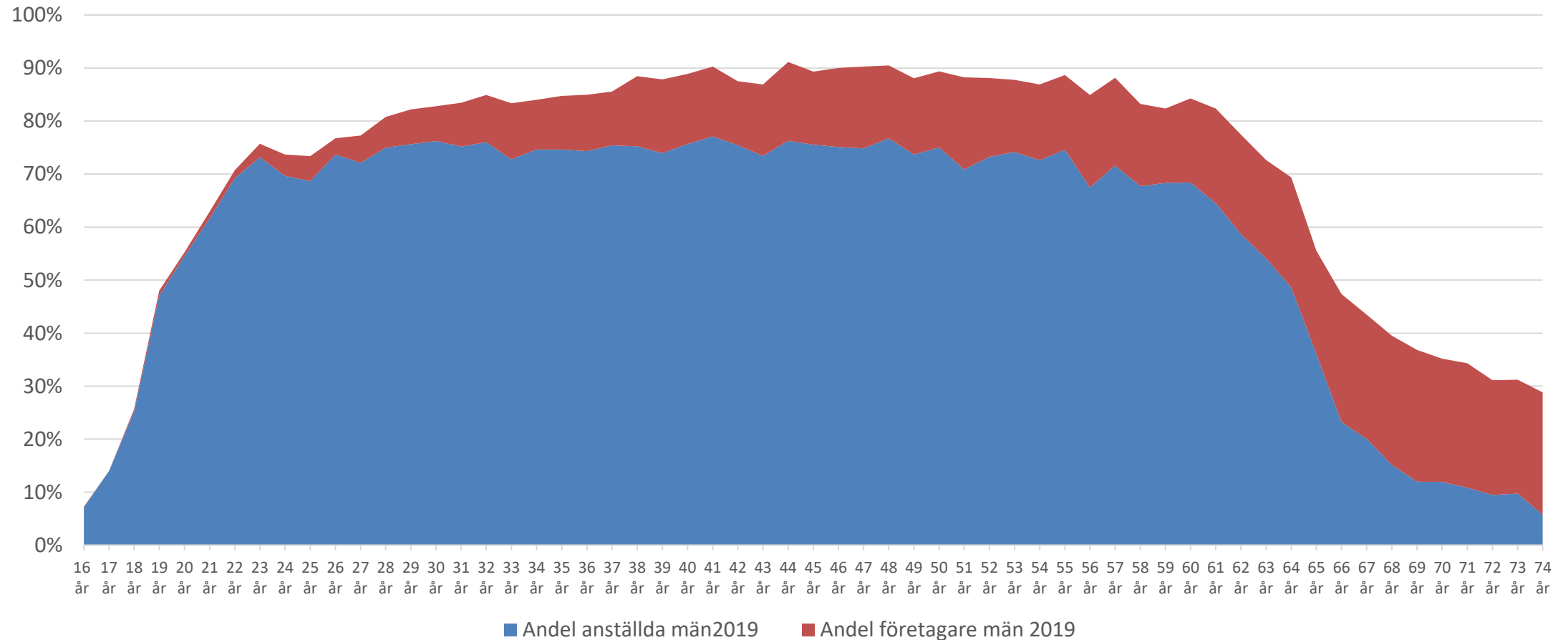
Kompetensförsörjning

55-64 åring. Har vi några som tar över?

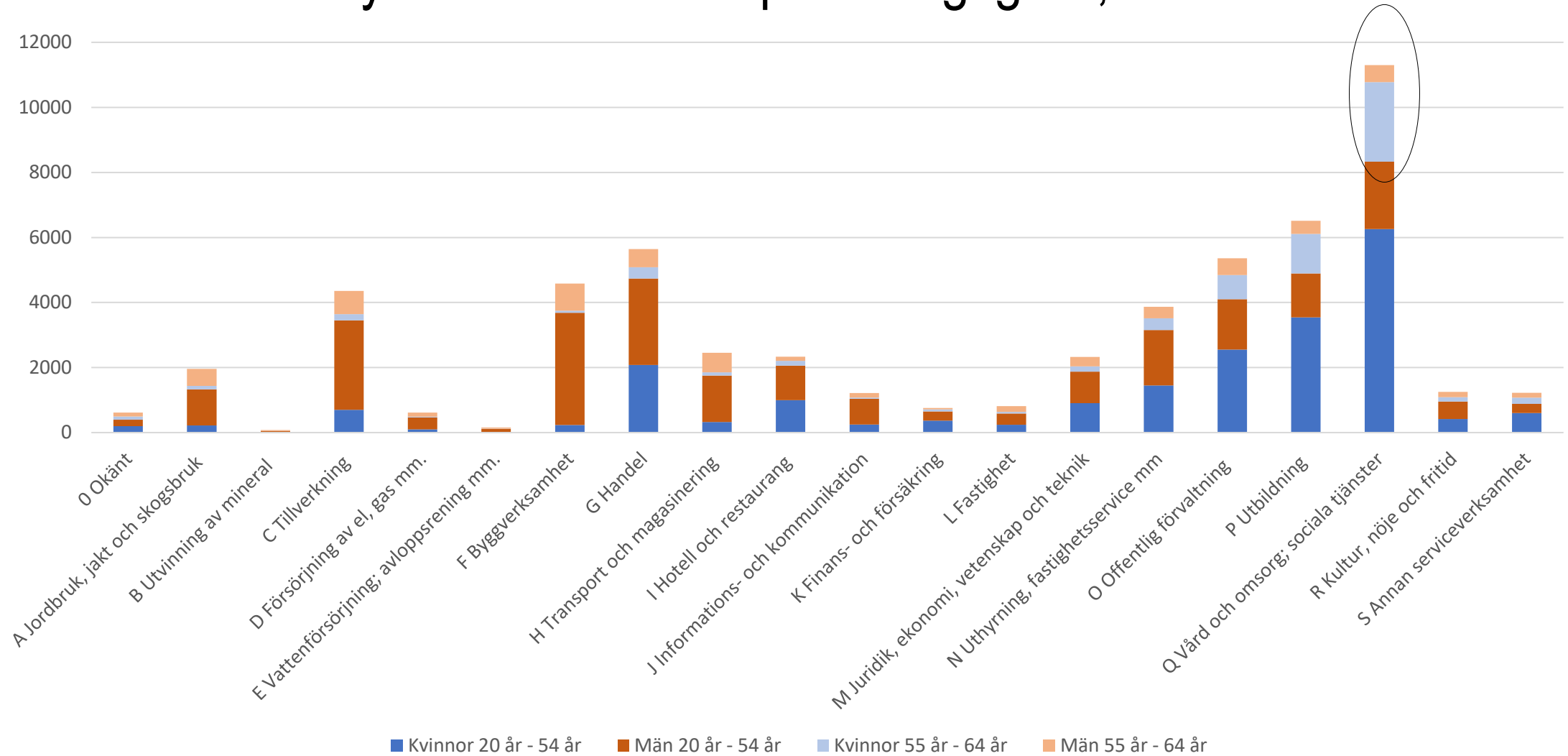
Andelen företagare och anställda av befolkningen hos kvinnor 16-74år. 2019



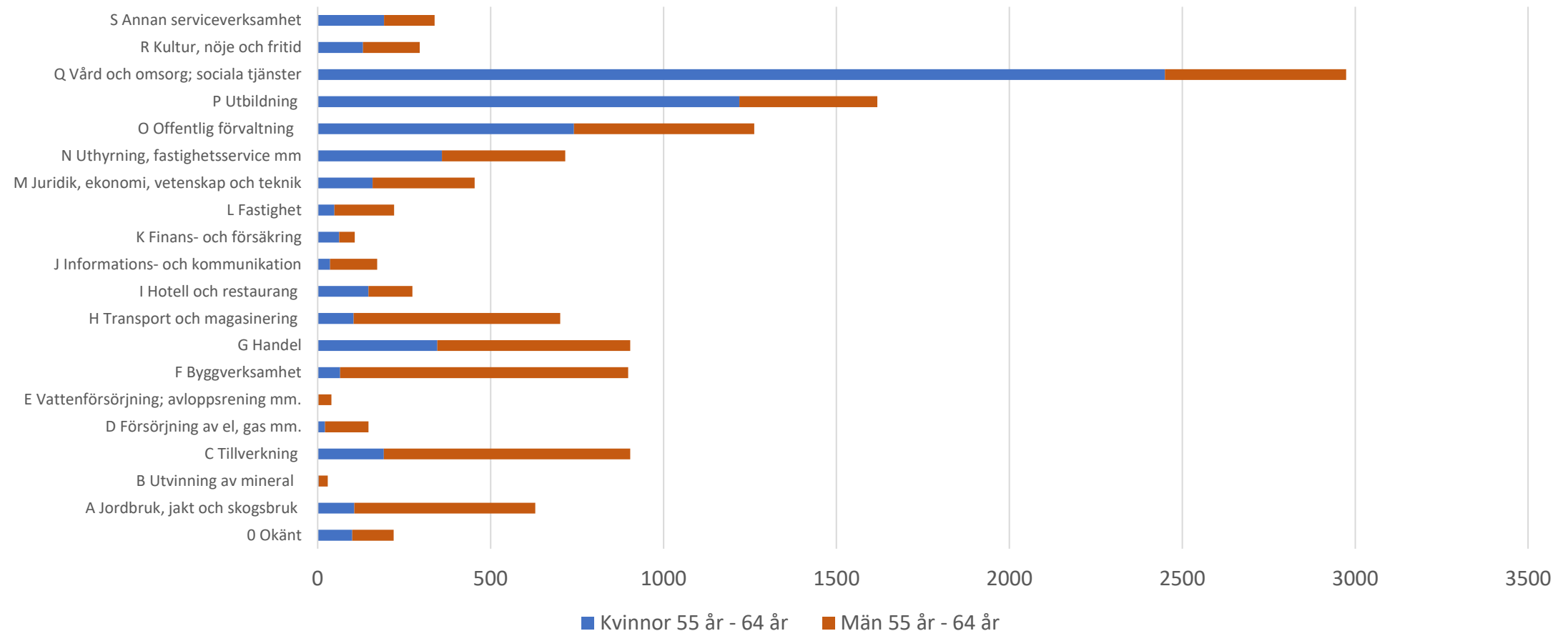
Andelen företagare och anställda av befolkningen hos män 16-74 år. 2019



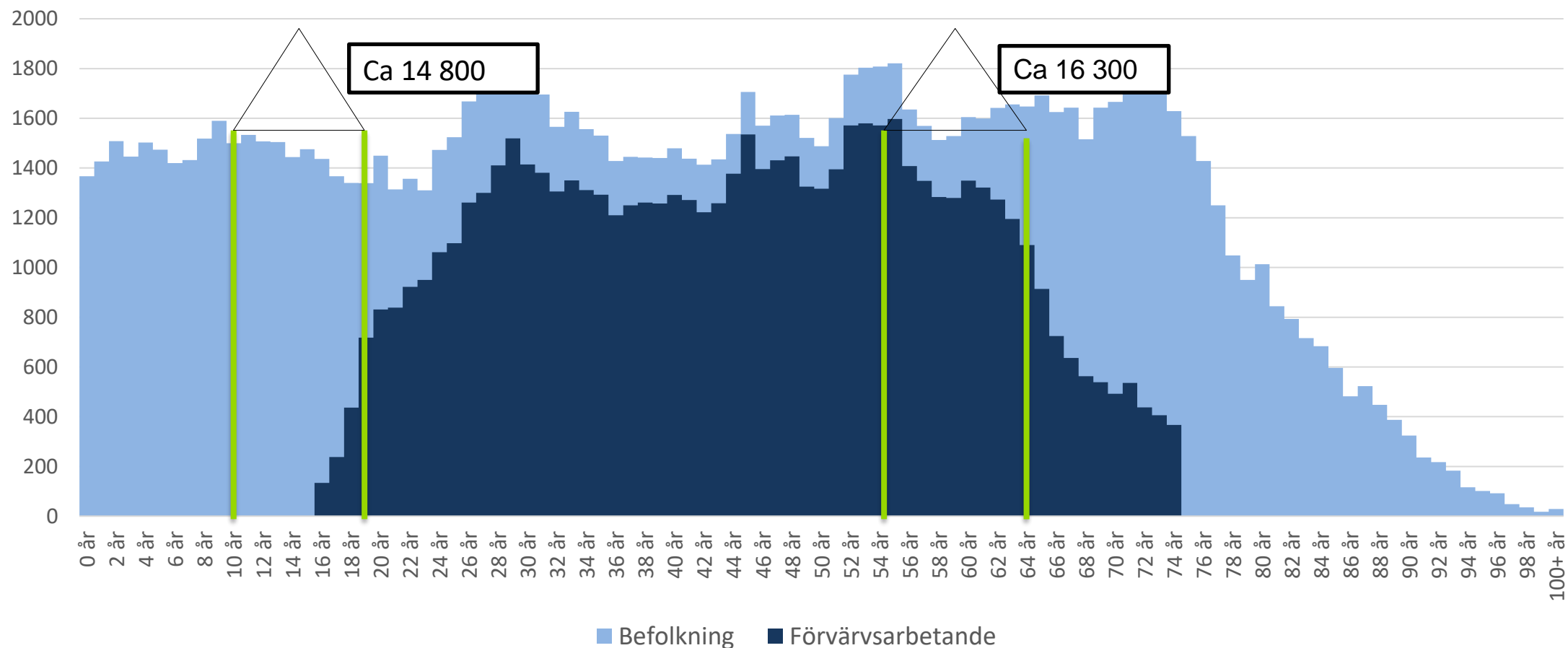
Antalet sysselsatta indelat på näringsgren, kön och ålder



Sysselsatta 55-64 år fördelat på kön och näringsgren.



Befolkning och förvärvsarbetande efter ålder i Jämtlands län 2019



Har vi tillräckligt antal personer i yrkesför ålder 2030?

- Från 62 års ålder minskar antalet sysselsatta personer markant.
- Utifrån ett oförändrat läge:

Idag har vi ca 16 300 personer 55-64år.

Vi har under samma period 14 800 10-19 åringar, dvs 1 500 färre. Enligt alla tidigare år har det skett en tydlig utflyttning under 20-30 års åldern vilket gör att arbetskraften kan tänkas vara mycket lägre än idag.

Tack

Emma Persson

emma.g.persson@regionjh.se

Ilkka Kemppainen

Ilkka.kemppainen@regionjh.se