

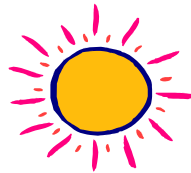
Barn Insulinförvaring och hållbarhet

Förvara ditt förråd av insulin mörkt, svalt och liggande i kylskåpet. Dock ej nära frysfacket då temperaturen bör vara mellan +4 till +8 grader.

Direktverkande (Novorapid/ Humalog), medellångverkande och långverkande insulin (Lantus/Levemir/Tresiba) ska vara klart och genomskinligt.

Skadat insulin blir grumligt, kan "flocka" sig och bli brunaktigt missfärgat.

Insulin är känslig för:
FROST
STARK VÄRME
SOLLJUS



De flaskor, ampuller eller pennor som du använder är hållbara i rumstemperatur i en månad. Skydda för ljus genom förvaring i låda, skåp eller väska.

Om du vistas i stark värme till exempel i en bil en het sommardag, där det kan bli upptill 50 grader varmt kan du ta en termos som du kyler ner med is en stund innan insulinet läggs i. Om du är ute på vintern och det är kallt ha då insulinet tätt intill kroppen, kanske i en vante eller innerfickan på jackan så att det skyddas mot frost.

Om du ska ut och flyga ska insulinet förvaras i handbagaget. Om det ligger i det bagage du checkar in kan det frysa eftersom det ofta blir minusgrader i flygplanets bagageutrymme vid höga höjder.